

a eletrônica em foco



NOTICIOSO MENSAL DE ELETROELETRÔNICA, TELECOMUNICAÇÃO, INFORMÁTICA, CFTV ETC.
www.aeletronicaemfoco.com.br aeletronicaemfoco@gmail.com

Agosto de 2022
Ano LXII - Nº 745

MANTENHA-SE ATUALIZADO SOBRE AS NOTÍCIAS DO SETOR. ACESSE, DIARIAMENTE, O SITE QUE LHE TRARÁ ESTAS INFORMAÇÕES: WWW.AELETRONICAEMFOCO.COM.BR



Nobreaks para todas as aplicações

computadores
portões automáticos
câmeras de segurança
eletrônicos em geral

tsshara

tsshara.com.br / 11 2018.6000

Hikvision inaugura segunda loja na Santa Ifigênia

- Pág. 2



ELSYS traz solução inédita de controle de acesso para o Brasil

- Pág. 3

Veja também nesta edição:

- ✓ *Brasil ocupa 1º lugar no ranking de comércio eletrônico* - Pág. 2
- ✓ *Nice lança controle remoto Era One DUO para automação de casas e condomínio* - Pág. 3
- ✓ *Fotoacopladores e circuito feedback de uma fonte LLC* - Pág. 4
- ✓ *Concessão de crédito pelo Pronampe para os pequenos negócios* - Pág. 8

SEU JOGO SEMPRE ON



One UP Nitro

É O NOBREAK IDEAL PARA MÁQUINAS GAMERS

- Tecnologia senoidal
- Painel RGB
- Conector para expansão de bateria**
- True Full Range
- Carregador USB**
- Módulo de correção Gaming Sense
- Display digital multifunção
- Microprocessado
- Proteção tripla contra raios
- 8 tomadas de 10 A e 1 tomada de 20 A**
- 10 níveis de proteção

Versões: 2,0 KVA**, 1,4 KVA**, 1,0 KVA

ragtech
ragtechoficial

ragtech
ragtechtv

11 2147 3056

vendas@ragtech.com.br
ragtech.com.br

ragtech

FUNDAÇÃO ABRINQ

AS CRIANÇAS PRECISAM DE VOCÊ!

Seja um doador e ajude a Fundação Abrinq a defender os direitos das crianças e dos adolescentes no Brasil.

WWW.FADC.ORG.BR

Hikvision inaugura segunda loja na Santa Ifigênia

A Hikvision, líder mundial no fornecimento de soluções e produtos de segurança, em parceria com a distribuidora de eletrônicos e informática, Casa Inteligente, anuncia a abertura de mais uma loja na região da Santa Ifigênia (SP).

A segunda Hikstore abriu as portas ao público no início de julho, e será mais um ponto de referência da Hikvision na região, para profissionais do segmento, instaladores e consumidores finais, para ter acesso aos produtos mais tecnológicos e modernos da marca e conhecerem as tendências do mercado de segurança eletrônica.

Segundo Li Yang, vendedor de contas-chave da Hikvision, a parceria com a Casa Inteligente é justamente para aproveitar toda a expertise que a distribuidora tem na região há mais de 20 anos. “Vamos oferecer um pacote de soluções para atender os nossos clientes”, explica.

A Hikvision está presente em mais de 150 países, fornece solu-

ções personalizadas em inteligência artificial para atender as diversas exigências do mercado, desenvolvendo soluções para ambientes como, por exemplo, monitoramento de cidades, seja em aeroportos, transportes públicos, estádios de futebol, praças e locais que concentram grande número de pessoas, condomínios e prédios comerciais, industriais e residenciais incluindo soluções integradas de videomonitoramento, controle de acesso, reconhecimento de condôminos e funcionários, alarmes e vídeo porteiro, automatização de entradas e saídas, leitura de placa de veículos, entre outros.

“A região da Santa Ifigênia tem uma grande representatividade em vendas de produtos de segurança eletrônica em nível nacional. Além de ser uma região que sempre apresenta tendências para o mercado eletrônico, funciona como uma grande vitrine do setor e acaba impactando

profissionais e consumidores de todo o Brasil”, finaliza Li Yang.

Distribuidora: Casa Inteligente
Endereço: Rua Santa Ifigênia, 516 – São Paulo - SP

Telefones: (11) 3223-6091 / (11) 98664-1244

E-mail: contato@casainteligenteseg.com.br



a eletrônica em foco

FUNDADO EM 20-07-60

Um jornal mensal a serviço da Eletroeletrônica, Informática e Telecomunicação no Brasil.

Redação e Publicidade

R. Cel. Melo Oliveira, 605 - S.Paulo/SP - cep 05011-040 -

Tel.: (11) 3873-6403

e-mail - aeletronicaemfoco@gmail.com - site - www.ateletronicaemfoco.com.br

Editor

Desdir Herivelto Amaral
celular - 97166-3344

Redação

João M. Gambi - MTb 7.000
Andréa A. Pastori

Consultor Jurídico

Dr. Neldir Amaral
Assinatura Anual
R\$ 55,00 ou R\$ 45,00 (Digital)
Números Avulsos
R\$ 6,00

Brasil ocupa 1º lugar no ranking de comércio eletrônico

Pesquisa mostra os países que irão faturar com a indústria ao redor do globo

Pesquisas rápidas com apenas um clique, entretenimento infinito, facilidade das tarefas diárias e aproximar quem está longe são só alguns dos benefícios que os eletrônicos proporcionam atualmente. Tendo isso em mente, a plataforma de descontos CUPONATION levantou dados sobre a performance de vendas dos aparelhos no Brasil e no mundo.

Substituindo papéis e sistemas manuais, a criatividade na construção de eletrônicos vem crescendo de forma exponencial na última década, fornecendo uma vitrine de opções e marcas para a população - que adere cada vez em mais quantidades.

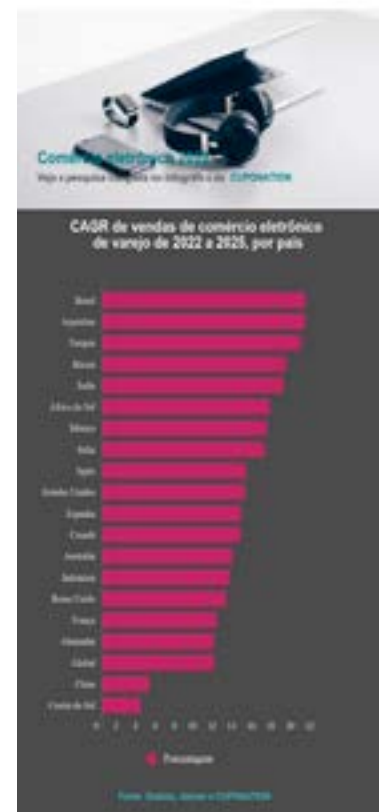
Uma pesquisa recente divulgada pela companhia alemã Statista estimou a CAGR (taxa de crescimento anual composta) das vendas de comércio eletrônico de varejo ao redor do globo de 2022 a 2025, e registrou que o Brasil aparece no topo do ranking das nações que mais irão faturar com essa cate-

goria durante os próximos 4 anos.

De acordo com o estudo, até o final de 2025 nosso território garantirá o melhor desenvolvimento de aparelhos e um crescimento de CAGR suposto em 20,73% por ano - a porcentagem é significativa para a indústria no país após ver uma queda de mais de 40% nas vendas no primeiro semestre de pandemia, conforme a Associação Brasileira da Indústria Elétrica e Eletrônica.

Apresentando um ranking de 19 países mais a média do aumento de vendas global, a Argentina ocupa o segundo lugar da pesquisa com uma porcentagem calculada em 20,69%. Ambos os países citados são os únicos da América Latina que aparecem no ranking. Confira a pesquisa completa no infográfico interativo do CUPONATION.

Apesar das boas estimativas para os países participantes, a taxa de crescimento anual composta da média global é de somente 11,35%. Somando 3,9% de CAGR, a Coreia do Sul é a nação que ficou na última posição da lista.



SEJA ASSINANTE

Basta preencher o cupom abaixo, fazer um Pix (971663344), cheque ou depósito bancário no Banco Bradesco - Ag. 422 Conta Corrente nº 013492-9 e enviar para: R. Cel. Melo Oliveira, 605 - cep 05011-040 - S.Paulo/SP. Se preferir, mande as informações pelo e-mail "aeletronicaemfoco@gmail.com".

Assinatura válida por 12 meses

R\$ 55,00 - Físico (papel) ou R\$ 45,00 - Digital (pdf)

Nome

Empresa

Endereço

CEP Cidade Est.

Tel.: Data/...../.....

E-mail

Nice lança controle remoto Era One DUO para automação de casas e condomínio

A Nice, fabricante global de soluções em Smart Home, segurança e automação residencial e predial, apresenta a nova geração de controle remoto de portas e portões Nice Era One DUO. Com design elegante e sofisticado, o produto possui dupla codificação, alcance de até 100 metros[1] e frequência de 433,92MHz.

O Era One DUO proporciona baixo consumo e longa duração de



bateria, com sistema de gaveta para troca, além do indicador de bateria fraca no visor LED. A novidade acompanha laceto para usar como chaveiro, garantindo praticidade no dia a dia.

Outro diferencial do lançamento é o recurso de quatro canais, sendo dois Rolling Code, destinados para programação de produtos Nice e outros dois Learning Code, compatíveis também com outras marcas do mercado, onde o usuário pode programar um automatizador de portão ou até mesmo cercas elétricas, alarmes e controle de acesso.

Para ter mais informações, acesse o site www.nice.com.br

[1] O alcance do transmissor e a capacidade de recepção do receptor podem ser afetados por quaisquer dispositivos operando na mesma frequência na área e pela posição da antena de rádio do sistema.

Câmera Termovisora Minipa

Câmera Termovisora, Display Colorido, Resolução 256 x 192 pixels, temperatura -15 a 550°C, à prova de poeira e água (IP 65), com lanterna e Drop Test (suporta queda de até 2 metros).

Display LCD TFT 2,8"
Resolução do Display 320 x 240 pixels
Faixa de Temperatura -15°C ~ 550°C
Grau de Proteção IP65
Drop Test ✓
Brilho de Tela Ajustável ✓
Alarme de Temperatura Máx. / Mín.
Paleta de Cores Ferro, Arco-íris, Branco Quente, Vermelho Quente, Preto Quente, Lava
Modos de Imagem Fusão de Imagem, Imagem Visual, Imagem Térmica e PIP
Taxa de Fusão de Imagem 0%, 25%, 50%, 75% e 100%
Resolução da Imagem Visual 640 x 480 pixels
Resolução da Imagem Térmica 49,152 pixels (256*192)
Pontos de Medição Ponto central e 3 pontos de medição opcionais
Data e Hora ✓
Armazenamento de Imagens Cartão Micro SD

Interface USB Tipo-C
Alimentação Bateria recarregável de íon-lítio 3,6V/5000mAh
Dimensões (mm) / Peso (g) 236(A) x 75,5(L) x 86 (P) / 910
Garantia 1 ano



Acesse nosso site:
www.tecnotrafo.ind.br
e-mail: [vendas@tecnotrafo.com.br](mailto: vendas@tecnotrafo.com.br)
Fone: (11) 5564-9250

TECNOTRAFO
Indústria e Comércio Importação e Exportação Ltda.

Fontes Chaveadas, Carregadores de Baterias, Transformadores, Fontes Chaveadas p/ LEDs de Alta Qualidade, Inversores e Indutores. Conversor DC/DC até 750W Entr: 9Vdc a 150Vdc (várias faixas) Saída: 5 a 250Vdc Fixas ou c/ Ajustes

Transformadores, Indutores e Filtros com os materiais:
Ferrites; Açossilício; Ferroníquel / Permalloy / Mumetal

Fontes para LED - Fontes de Alimentação - Inversores Eletrônicos (DC/AC) - No Break on Line com saída DC - Filtros de Linha - Indutores/Bobinas

Produtos para Energia Limpa: Inversores Eletrônicos, Transformadores, Indutores e Filtros de Linha para Geradores Eólicos e Painéis Solares
Produtos para Equipamentos de Tratamento de Água: Reatores Eletrônicos para Lâmpada UV e UV Bacticida, Inversores, Transformadores, Indutores e Filtros de Linha p/ Geradores de Bacticida

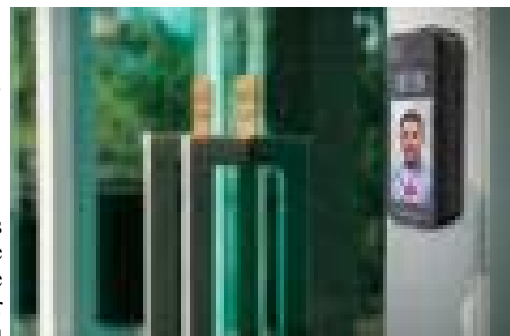
ELSYS traz solução inédita de controle de acesso para o Brasil

Parceria com a Hipcam apresenta solução que permite abertura de porta por reconhecimento facial, liberação remota de visitantes e emissão de alertas de emergência, entre outras funcionalidades

A Elsys, empresa brasileira que há 33 anos fornece soluções de tecnologia no Brasil e no mundo, acaba de trazer mais uma solução inédita para o mercado brasileiro. Em parceria com a Hipcam, startup argentina especializada em segurança condominial, a Elsys irá revolucionar o controle de acesso em prédios por meio de uma solução capaz de entregar uma experiência intermediária entre a portaria física e a virtual. A novidade traz ao mercado uma portaria autônoma com vigilância colaborativa entre os condôminos, bem como uma solução complementar, que pode ser integrada aos serviços tradicionais de portaria virtual proporcionando redução nos custos operacionais.

A tecnologia, de origem israelense, oferece mais autonomia, praticidade e segurança aos condôminos, visitantes e corporações, funciona via wi-fi e pode ser facilmente acessada via aplicativo no smartphone. Com ela, é possível interagir com a residência de onde quer que esteja. A solução conta com desbloqueio de portas por reconhecimento facial, permite o envio de chaves temporárias para o recebimento de visitas pontuais, emite alertas de emergência, além de registrar todas as aberturas, assim como as tentativas, com a disponibilização de imagem e som.

“Inovar já faz parte do DNA da



Elsys e nessa busca constante por oferecer sempre o melhor ao nosso consumidor, encontramos soluções inéditas para o Brasil, o que nos coloca um passo à frente na missão de conectar pessoas para transformar vidas”, destaca Claudio Blatt, Presidente do Conselho Elsys. “A tecnologia HIPCAM, somada à nossa experiência de mercado e estrutura comercial, torna o negócio ainda mais potente, contando também com as nossas outras linhas de produtos, como as soluções de internet, fechaduras digitais, sistemas de videomonitoramento, alarmes

e automação residencial, que podem ser facilmente integradas ao dispositivo”, completa.

A solução pode ser adquirida no modelo comodato com recorrência mensal e a instalação é uma das mais simples do mercado, pois não utiliza cabos ou unidades internas. Além disso, já está presente em países como México, Colômbia, Argentina e Equador, aterrissando agora no Brasil para revolucionar o mercado local.

“Trazer essa facilidade para o público brasileiro é um prazer para nós. Existe benefício tanto para o usuário da tecnologia, seja em um edifício corporativo ou em um condomínio residencial, pela facilidade do dia a dia, quanto para os instaladores que vão oferecer essa solução, pela facilidade de instalação e configuração. Vamos juntos revolucionar portarias e o controle de acesso no Brasil!”, declara Jonathan Lemcovich, Fundador e CEO da HIPCAM.

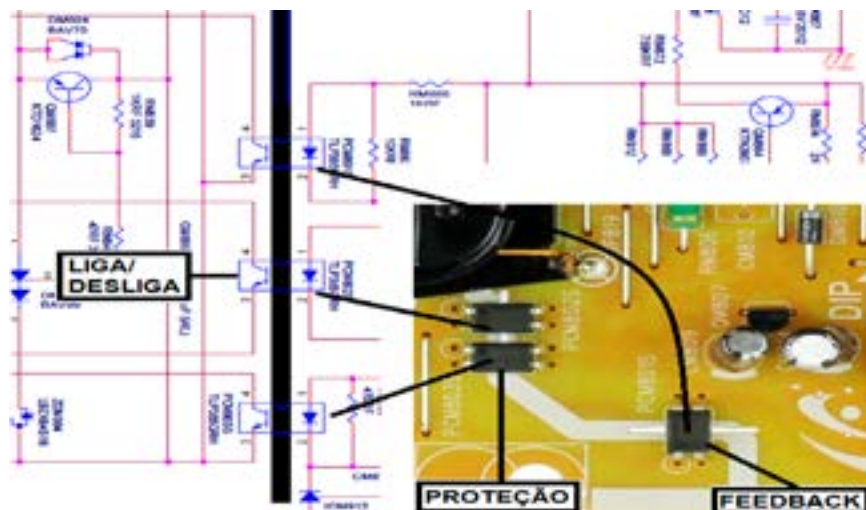
**PRECISA VENDER MAIS?
SE O ANÚNCIO DA SUA EMPRESA
ESTIVESSE AQUI, ESTARIA SENDO
VISTO POR MILHARES DE POSSÍVEIS
COMPRADORES. PENSE NISSO!**

DICAS E MACETES

FOTOACOPLADORES E CIRCUITO FEEDBACK DE UMA FONTE LLC

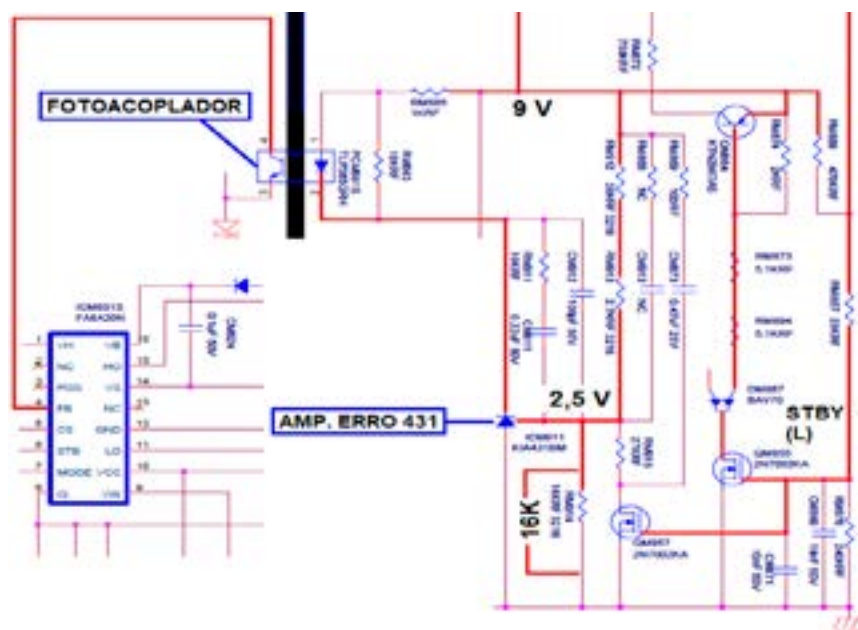
Por Luis Carlos Burgos

Fotoacoplador é um elemento de transferência de tensão entre dois circuitos isolados através de luz (fótons). Os mais simples e mais usados são formados por um led e um foto transistor dentro de um mesmo CI. Quando o led acende, polariza a base do fototransistor controlando a corrente através deste e desta forma a variação de corrente pelo led produz uma variação de corrente pelo transistor. Veja a seguir a posição dos fotoacopladores de uma fonte LLC:

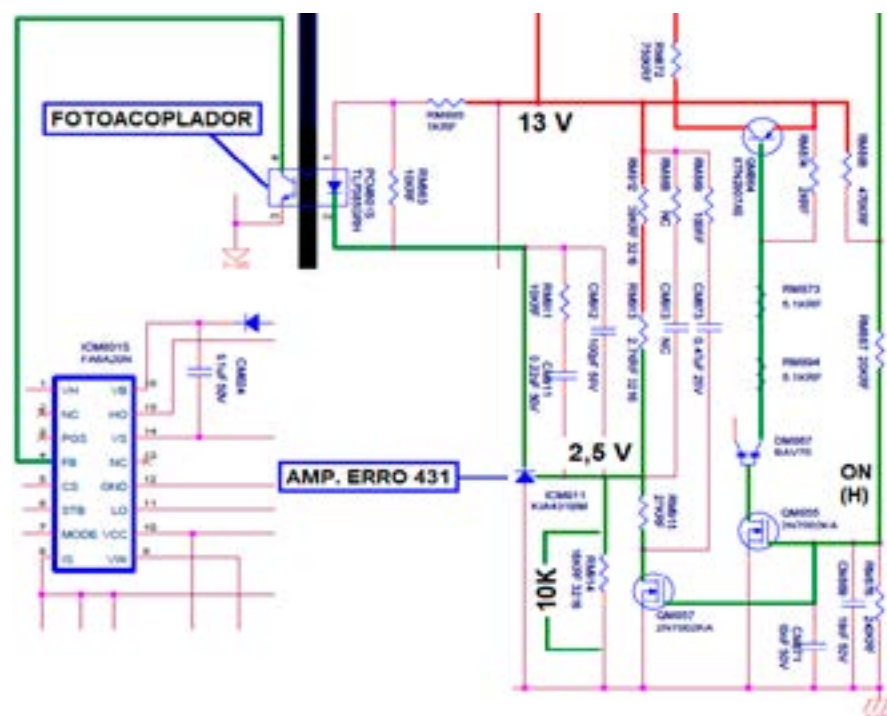


O fotoacoplador PCM801S é o circuito de feedback da fonte. Tal circuito controla e estabiliza a tensão de saída da fonte em 9 ou 13 V. PCM802S faz parte do circuito liga/desliga da alimentação do PFC ativo e o PCM803S faz parte do circuito de proteção de sobretensão (OVP).

Circuito de feedback da fonte – Como em todas as fontes chaveadas, uma amostra da tensão de saída volta para o CI gerador de PWM e desta forma ele ajusta e estabiliza a tensão de saída mesmo com as variações da carga ou da tensão de entrada. Na maioria das fontes chaveadas o circuito do feedback usa um CI amplificador de erro 431 (TL, AZ, depende do fabricante) e um fotoacoplador. O 431 pode ser um CI com uma referência interna de 1,25 V para as fontes de 3,3 V ou 2,5 V para as demais fontes (5 V ou mais). Este CI recebe uma tensão no seu pino de referência a partir de um divisor da tensão da fonte. Enquanto ela não chegar na referência (1,25 ou 2,5 V) o CI mantém o led do fotoacoplador desligado. Quando o CI receber a tensão de referência ou mais ele conduz, acende o led e faz o transistor do fotoacoplador conduzir. Quanto maior a tensão no terminal de referência, mais o 431 conduz, mais forte fica o led, mais o transistor do fotoacoplador conduz e desta forma a fonte diminui a tensão de saída até o valor correto. A correção da fonte pode ser por variação de ciclo ativo (nas fontes tipo flyback) ou frequência (nas fontes tipo “half bridge” LLC). Veja a seguir a seguir o circuito de feedback da fonte no modo “stand by”:



Observe que o circuito liga/desliga e feedback está pintado em vermelho. ICM911 é o amplificador de erro e PCM801S é o fotoacoplador. No terminal referência do 431 há três resistores: RM912 e 913 em série formando um de 41,7 K e outro de 16 K em série com este último. O RM915 também ligado no terminal de referência do 431 em série com um MOSFET QM857. Na condição de “stand by” o MOSFET fica desligado e RM915 fora do circuito. Quando a fonte liga, ela começa a oscilar e a frequência vai aumentando devagar e a tensão de saída vai subindo também. Quando a tensão no terminal de referência de ICM911 chega nos 2,5 V, este CI começa a conduzir e acende o led do fotoacoplador. O foto-transistor interno conduz, a tensão no pino 4 do CI diminui e a frequência da fonte estabiliza. Nesta situação a tensão de saída fica em 9 V que é a tensão desta fonte na condição de “stand by”. Na figura a seguir temos a fonte na condição ligada indica pelas ligações em verde:



Agora QM857 conduz e liga o resistor RM915 em paralelo com RM914 formando um resistor de aproximadamente 10 K no terminal de referência do amplificador de erro 431. Nesta situação quando tivermos 2,5 V no resistor de 10 K, a fonte vai estabilizar em 13 V na saída que é a condição ligada. Desta forma além de ligar e desligar alguns transistores a fonte opera com duas tensões de saída, uma em “stand by” e a outra ligada.

Temos cursos e livros na área de eletrônica em nossas lojas:

<http://burgoseletronica.com.br>

<http://loja.burgoseletronica.net>

www.lojaburgoseletronica.com.br

Siga nosso canal no Youtube:

www.youtube.com/c/Burgoseletronica05

Whatsapp (11) 92006-5996

Instagram: @burgoseletronica

Muito obrigado a todos e até nosso próximo artigo.

SANTA IFIGÊNIA

O MAIOR SHOPPING DE ELETROELETRÔNICOS
DA AMÉRICA LATINA



YOU SOLAR ELSYS SOLAR

A PRIMEIRA LOJA CONCEITO ELSYS SOLAR DO BRASIL

VENHA NOS VISITAR!

ENERGIA SOLAR CASA INTELIGENTE
TV SEGURANÇA

O FUTURO PEDE ENERGIA RENOVÁVEL

RUA DOS ANDRADAS, 230 (11) 3354 0178 (11) 99300-7648 @yousolar



Bragança Café

ASSISTÊNCIA TÉCNICA
VENDA E ALUGUEL
DE MÁQUINAS
DESCARTÁVEIS
EM GERAL
CAFÉS ESPECIAIS
EVENTOS

Tel: (11) 9.8525-0253
www.bragancacafe.com.br

E-mail: braganca.cafe@brancacafe.com.br
Rua João Francisco Moreira, 107 - Cep 05528-300 - Butantã - SP



LUAR AUDIO - TV - VIDEO
PEÇAS E COMPONENTES ORIGINAIS

cce cce

Distribuidor:
BRAS ALFA

Fone: (11) 3222-4083
Whatsapp: (11) 95812-4893
Rua Santa Ifigênia, 295 - 1º and. s/ 106
São Paulo - SP - cep 01207-001
e-mail: luarcomp@hotmail.com



INTERKITS Desde 1983
ELETRODOMÉSTICOS

PEÇAS E SERVIÇOS PARA MICROONDAS, FORNO ELÉTRICO

@interkits

Rua Santa Ifigênia, 250 - Box 23 (11) 95464-9788
Rua dos Gusmões, 219 (11) 94012-6495



Casa Inteligente

Loja credenciada
HIKVISION

Ofertas de Inauguração
Aproveite!

11 3223-6091
11 91349-5496

CFTV, Automação
Informática, Alarmes

R. Santa Ifigênia, 516
Sta. Ifigênia - 01207-010 - SP



Vendas e Assistência Técnica de Instrumentos de Medição

ESCALÍMETRO
SPECTRUM ANALYSER
GERADORES DE RF
EQUIPAMENTOS ÓPTICOS
FONTES DE ALIMENTAÇÃO DE
WATTÍMETROS DE RF

TUDO EM 3X SEM JUROS
NO CARTÃO VISA

LCV INSTRUMENTOS

FONE: (11) 3223-0322
93040-4877

R. Solon, 756 - Bom Retiro



ANDYCabos

Audio - Video - Informática - Elétrica - Telefonia

R. Sta. Ifigênia, 585 / 589
R. General Osório, 239
www.andycabos.com.br



Mult Comercial
Componentes Eletrônicos em Geral

Diodos - Circuitos Integrados - Capacitores - Resistores
Micro Processadores - Fios e Cabos - Conectores em Geral
Válvulas e Acessórios para Amplificadores de Guitarra
e Robótica

25 ANOS

Tels. (11) 3225-1000 3225-0772 Fax 3221-0726 (11) 95656-2861

site: www.multcomercial.com.br e-mail: vendas@multcomercial.com.br
www.facebook.com/multcomercialttda @mult_robotica
youtube.com/multcomercial Mult-ecommerce
www.multcomercial.com.br/blog

Anúncio em jornal

Após o advento da internet os anúncios em mídias dirigidas, passaram a ter como principal função a fixação da imagem da empresa e a divulgação de seu endereço eletrônico (site ou e-mail), deixando de ter a função única de venda de produtos. "Nota-se esta realidade quando se pergunta ao comprador," como ele conheceu a sua empresa? A resposta, quase sempre é; "No site", mas onde ele conheceu o site? É obvio que através do anuncio no jornal ou revista, que no momento nem sempre é lembrado.

Em virtude disto é que ficou difícil medir o retorno de qualquer anúncio em mídia impressa. Mas, sem dúvida ele acontece.

A maior indicação que temos que o anúncio dá resultado é o fato de vários anunciantes manterem seus anúncios em nosso jornal há muito tempo. Alguns deles, há décadas.

HISTÓRIA EM FOCO

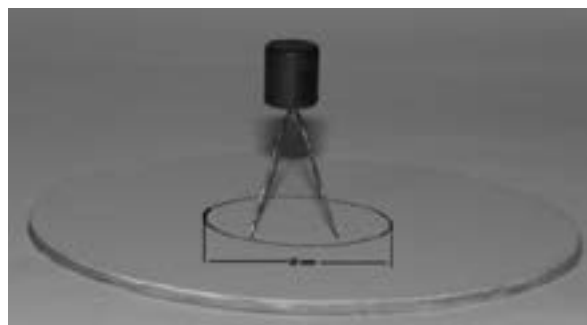
AIDADE DO ELÉTRON-100 ANOS DE PROGRESSO NA ELETRÔNICA NO BRASIL - CLIX

Continuação da edição anterior

Por Carlos Alberto Fazano

Sempre mantendo a tradicional e mundialmente conhecida logo marca “Miniwatt”, o projeto inicial de industrialização local de semicondutores “IBRAPE”, englobava a fabricação de diodos e transistores para aplicação em estágios de áudio e radio frequência.

Na sequência de ilustrações alguns dos tipos de transistores para aplicações em estágios de radiofrequência. Fig. 398



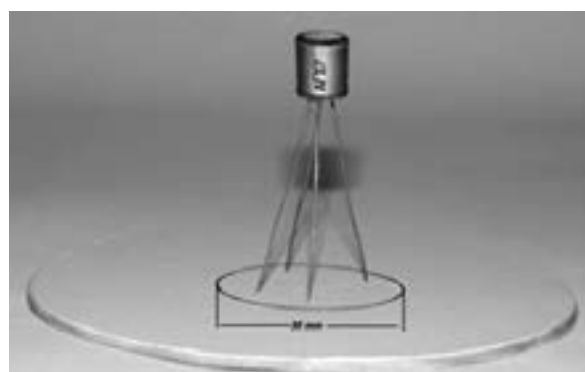
| TIPO | MATERIAL | POLARIZAÇÃO | ESPECIFICAÇÕES BÁSICAS | | | | APLICAÇÃO |
|--|----------|-------------|------------------------|---------|---------|---------|------------------|
| | | | Vcb - V | Pc - mW | Ic - mA | Tj - °C | |
| AF 116 | Ge | PNP | 32 | 0,075 | 0,01 | 75 | Radio frequência |
| <ul style="list-style-type: none"> Vcb = tensão coletor a base Pc - W = potência de dissipação do coletor (regime máximo) Ic - A = corrente do coletor Tj °C = temperatura de junção (regime máximo) | | | | | | | |

Fig. 398 – O transistor AF 116, fabricado o começo da década de 1960, empregado em estágios de RF e FI de receptores de FM sendo sucessor do tipo AF 126.



Fig. 400 – Propaganda publicada na revista “Antena”, sobre linha de fabricação “IBRAPE” de transistores para aplicações e estágios de radiofrequência no começo da década de 1960. Fonte: revista Antena

Continua na próxima edição.



| TIPO | MATERIAL | POLARIZAÇÃO | ESPECIFICAÇÕES BÁSICAS | | | | APLICAÇÃO |
|--|----------|-------------|------------------------|---------|---------|---------|-------------------|
| | | | Vcb - V | Pc - mW | Ic - mA | Tj - °C | |
| AF 117 | Ge | PNP | 32 | 0,075 | 0,01 | 75 | Estágios de RF-FI |
| <ul style="list-style-type: none"> Vcb = tensão coletor a base Pc - W = potência de dissipação do coletor (regime máximo) Ic - A = corrente do coletor Tj °C = temperatura de junção (regime máximo) | | | | | | | |

Fig. 399 – O transistor AF 117 era originalmente fabricado na Europa por empresas com “Siemens” e “Valvo”, empregado em estágios de rádio frequência. Encapsulado em um invólucro metálico conectado ao quarto contato para fins de blindagem. Tinha um comportamento instável, tendendo apresentar curtos circuitos entre o invólucro metálico o coletor e ou emissor. Este semicondutor era parte integrante da topologia de circuito do receptor modelo B-471, da linha “Transglobe” fabricado pela empresa “Phílco Rádio e Televisão Ltda.”.

A 2ª EDIÇÃO, IMPRESSA, JÁ ESTÁ DISPONÍVEL!



Valores especiais de relançamento
 Impresso R\$ 75,00
 Digital R\$ 35,00

Adquira seu livro “A Idade do Elétron”, já na 2ª edição, impresso com 320 páginas, ricamente ilustradas.

Caso prefira, você pode adquirir a edição digitalizada. (PDF)

Faça agora mesmo sua reserva através do e-mail

“aeletrônicaemfoco@gmail.com” ou pelo telefone (11) 3873-6403.

Coloque seu anúncio aqui por apenas R\$ 150,00

NÃO ESQUEÇA, FAÇA SUA ASSINATURA E RECEBA SEU JORNAL PELO CORREIO (PAPEL) OU POR E-MAIL (DIGITAL) USE O CUPOM DA PÁGINA 2.

REDE CONSTRUIR
 Materiais de Construção
 Rua do Triunfo, 120
 Tel.: 3361-3933

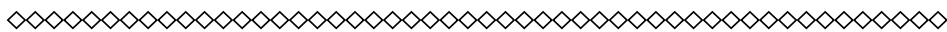
RELAXE

PIADINHAS

Infel

A mulher entra no confessionário de uma igreja, em Hollywood.

- Padre, quero me confessar!
- Pois não, minha filha. Quais são seus pecados?
- Fui infiel ao meu marido, padre. Sou maquiadora de artistas e há 2 semanas dormi com Leonardo DiCaprio. Na semana passada, dormi com o Brad Pitt, e esta semana, dormi com o Richard Gere.
- Lamento, filha, mas não posso dar-lhe a absolvição.
- Porque? A misericórdia do Senhor não é infinita?
- Sim, filha, a Misericórdia de Deus é infinita. Mas Ele jamais vai acreditar que você esteja arrependida...!



Pílulas de sabedoria

“O cliente é como alguém que se convida para uma festa. E a festa tem que ser boa, se não ele não volta mais”

Jeff Bezos, empresário americano

“A missão de uma empresa não é apenas gerar riqueza para seus donos, mas para toda a sociedade”

Konosuke Matsushita, empresário japonês

“O cinismo é uma desagradável maneira de dizer a verdade”

Lillian Hellman, escritora americana

| | | | | | |
|---------------------------------|--|--|--|------------------------------|------------------|
| Fazer tremer, sacudir | Antes de Cristo (sigla) | A capital do Brasil | Doença dos vasos linfáticos | Variante japonesa do budismo | Citar como prova |
| Ferocidade, fúria | | | | | |
| 551, em algarismos romanos | Empresa americana voltada para a área de informática | | | | |
| | | Insensível, desumano | Doença de pele | | |
| | | | | Litro (símbolo) | |
| Que se baba | | Religião monoteísta na Península Arábica | | | |
| Estojo de couro para revólver | (?) medicinal: planta com propriedades terapêuticas | | | Escrava negra de estimação | |
| | Nome da décima segunda letra do alfabeto | | | | |
| | | | | Terminante, completo | Residir, habitar |
| Peixe também denominado cascudo | Gado (?) : boi e novilho | | | | |
| | Deus grego do amor (lit.) | | | | |
| (?) Garcia, atriz brasileira | | | Sufixo de demoníaco | | |
| Doutor (abrev.) | | Colocar abas em | | | |
| Relação, lista | | | Senhora da casa (em relação aos criados) | | |
| Subir (montanha ingreme) | | | | | |



Concessão de crédito pelo Pronampe para os pequenos negócios

Ministério da Economia estabelece prazo até 31 de dezembro de 2024 para as contratações da nova fase do programa

Os donos de pequenos negócios interessados em contratar empréstimos pelo Programa Nacional de Apoio às Micro e Pequenas Empresas (Pronampe) já podem procurar as instituições financeiras. O prazo de contratação foi determinado na Portaria nº 6.320 publicada ontem no Diário Oficial da União (DOU). De acordo com a Secretaria Especial de Produtividade e Competitividade do Ministério da Economia (Secpec/ME), a data de contratação da operação de crédito segue até 31 de dezembro de 2024.

A taxa máxima de juros a ser cobrada dos empreendedores no âmbito do Pronampe será igual à taxa Selic (atualmente em 13,25% ao ano), acrescida de 6%, isto é, aproximadamente 19,25% ao ano, com prazo total máximo para o pagamento de 48 meses, sendo o máximo de carência de 11 meses e mais 37 parcelas para pagamento.

O Coordenador de Acesso a Crédito e Investimentos do Sebrae Nacional, Giovanni Beliváqua, explica que a elevação da taxa Selic levou a um aumento da taxa dos empréstimos, mas ainda assim é uma taxa atrativa. “A taxa média do crédito para os pequenos negócios, em março de 2022, estava em torno de 34% ao ano. Então, estamos falando de uma taxa de juros do Pronampe bem menor que a praticada pelo mercado como um todo”, avalia.

Estima-se que a nova fase do Pronampe, aprovado em maio deste ano, possa garantir até R\$ 50 bilhões em operações de crédito para as micro e pequenas empresas, incluindo os microempreendedores individuais (MEI). O financiamento pode ser utilizado para investimentos, como adquirir máquinas e realizar reformas, e para capital de giro, como

pagamento de salário dos funcionários e de contas como água, luz e aluguel.

A concessão de crédito é feita por instituições financeiras conveniadas ao programa e é garantida pelo Fundo de Garantia de Operações (FGO), gerenciado pelo Banco do Brasil. No último dia 30 de junho, a Receita Federal publicou a Portaria nº 191, determinando a necessidade do compartilhamento de informações sobre o faturamento do pequeno negócio, por meio do Portal Centro Virtual de Atendimento (Portal e-CAC). Somente após esse procedimento, o empresário está apto a negociar o empréstimo com a instituição financeira de sua preferência.

Crédito assistido

Beviláqua destaca que a decisão de tomar crédito deve ser muito bem planejada pelos empreendedores. “O Sebrae

dispõe do programa Crédito Assistido para justamente auxiliar e orientar o empreendedor nessa tomada de decisão, contribuindo para fortalecer a saúde financeira da empresa e o desenvolvimento dos negócios”, explica. O programa já atendeu mais de 70 mil empreendedores. Somente entre os meses de janeiro e maio de 2022, mais de 37 mil empresas foram acompanhadas por especialistas do Sebrae, que oferecem informações, diagnósticos, ferramentas digitais, conteúdos, capacitações e consultorias com o objetivo de reduzir os riscos de inadimplência e ampliar a sustentabilidade financeira dos negócios.

Para mais informações, os empreendedores podem consultar o endereço eletrônico: <https://www.sebrae.com.br/sites/PortalSebrae/creditoorientadoassistido>

Nova fase do Pronampe

Além da ampliação do programa para os MEI, o Pronampe agora permite que as empresas com receita bruta anual de até R\$ 300 milhões passem a integrar o programa (anteriormente, apenas MPE com receita bruta anual de até R\$ 4,8 milhões poderiam aderir às linhas de financiamento).

Outra mudança diz respeito à dispensa de apresentação de certidões de regularidade fiscal, Fundo de Garantia do Tempo de Serviço (FGTS), Relação Anual de Informações Sociais (Rais) e outras que poderiam restringir o acesso ao Programa Emergencial de Acesso a Crédito na Modalidade de Garantia (Peac-FGI) e ao Programa de Estímulo ao Crédito (PEC). Por fim, também está permitido que as empresas contempladas com empréstimos do programa possam demitir funcionários, o que não era permitido anteriormente.

TECNOLOGIA

IFC/COBRECUM participará dos eventos técnicos promovidos pela Abracopel (Associação Brasileira de Conscientização para os Perigos da Eletricidade)

Os eventos acontecerão em importantes cidades do país e a empresa realizará palestras sobre importantes temas da instalação elétrica

A IFC/COBRECUM, uma das principais fabricantes de fios e cabos elétricos de baixa tensão do país, confirma sua presença em importantes eventos da área de elétrica como os Encontros de Profissionais que são organizados pela Abracopel (Associação Brasileira de Conscientização para os Perigos da Eletricidade) e que serão realizados nas cidades do Rio de Janeiro/RJ, Recife/PE e Belo Horizonte/MG.

O evento do Rio de Janeiro/RJ será realizado nos dias 21 e 22 de setembro; enquanto o de Recife/PE está marcado para 26 e 27 de outubro e o de Belo Horizonte/MG será nos dias 23 e 24 de novembro.

As palestras das IFC/COBRECUM terão a duração de aproximadamente 45 minutos e serão apresentadas por Paulo Sandrini (Instrutor Técnico) e

Gilberto Alvarenga (Gerente de Negócios Estratégicos). O tema será: Como Identificar Fios de Qualidade em Várias Aplicações.

“Os eventos da Abracopel são importantes para presença de marca na área técnica do mercado, pois estamos conversando diretamente com engenheiros, construtoras, eletricitistas, entre outros. Além disso, podemos divulgar informações técnicas sobre nossos cabos, o que pode se tornar um diferencial e também mostrar a autoridade da COBRECUM no assunto”, ressalta Gilberto Alvarenga, Gerente de Negócios Estratégicos da IFC/COBRECUM.

Encontro de Profissionais no Rio de Janeiro/RJ

Data: 21 e 22 de setembro de 2022

Local: Auditório do Senai – FIRJAN – Rua Moraes e Silva nº 53

Horário da palestra da IFC/COBRECUM: 11h30 do dia 21 de setembro

Mais informações no site: <https://abracopel.org/eventos/encontro-de-profissionais-no-rio-de-janeiro-rj/>

Encontro de Profissionais em Recife/PE

Data: 26 e 27 de outubro

de 2022

Local: ainda não definido

Horário da palestra da IFC/COBRECUM: 11h30 do dia 26 de outubro

Mais informações no site: <https://abracopel.org/eventos/encontro-de-profissionais-em-recife-pe-2/>

Encontro de Profissionais em Belo Horizonte/MG

Data: 23 e 24 de novembro de 2022

Local: ainda não definido

Horário da palestra da IFC/COBRECUM: 11h30 do dia 23 de novembro

Mais informações no site: <https://abracopel.org/eventos/encontro-de-profissionais-em-belo-horizonte-mg/>

APENAS "RECLAMAR" QUE AS VENDAS ESTÃO FRACAS RESOLVE O SEU PROBLEMA? AS GRANDES EMPRESAS RESOLVEM ESSAS SITUAÇÕES COM INVESTIMENTO EM AÇÕES DE MARKETING E PROPAGANDA.

PENSE NISSO!