

a eletrônica em foco

NOTICIOSO MENSAL DE ELETROELETRÔNICA, TELECOMUNICAÇÃO, INFORMÁTICA, CFTV ETC.

www.aeletronicaemfoco.com.br aeletronicaemfoco@gmail.com

Julho de 2020

Ano LX - Nº 720

MANTENHA-SE ATUALIZADO SOBRE AS NOTÍCIAS DO SETOR. ACESSE, DIARIAMENTE, O SITE QUE LHE TRARÁ ESTAS INFORMAÇÕES: WWW.AELETRONICAEMFOCO.COM.BR



Veja também nesta edição:

- ✓ *Setor eletroeletrônico em ação x covid-19 - Pág.2*
- ✓ *Intelbras inaugura maior usina fotovoltaica em telhado do Sul do Brasil - Pág.3*
- ✓ *Fibracem lança linha Junior de caixas de emenda e caixas terminais - Pág.4*
- ✓ *ELSYS lança solução em monitoramento remoto da rede de internet - Pág.5*
- ✓ *Como melhorar a qualidade de sinal de sua Smart TV - Pág.10*
- ✓ *ESET dá dicas para melhorar a segurança do wi-fi doméstico - Pág.12*

OPCOM Componentes Eletrônicos **DESDE 1993** **ABC** Componentes Eletrônicos

ANTENAS - COMPONENTES - INFORMÁTICA - TELEFONIA - SEGURANÇA
Peças, acessórios e artigos para eletro-eletrônica em geral

Instrumentos e Ferramentas | Unidades Ópticas p/ Som, Game e DVD | Fios, Cabos e Acessórios | Controles Remotos | Alarmes e Câmeras | Acessórios p/ Informática | Antenas | Semicondutores | Peças p/ Microondas

Loja 1 - Opcom: Av. da Saudade, 355 - Vl. Vitória - Mauá/SP - Tel.: 11 4555-0199 - E-mail: vendas@opcom.com.br
Loja 2 - ABC: R. Gertrudes de Lima, 269 - Centro - Sto. André/SP - Tel.: 11 4992-0841 - E-mail: abc.componentes@opcom.com.br
Loja 3 - Opcom: R. Tiradentes, 35 - Centro - Suzano/SP - Tel.: 11 4744-4240 - E-mail: opcomsuzano@opcom.com.br

LANÇAMENTOS

PROTEÇÃO CONTRA RAIOS?

USE UM DPS RAGTECH OU CONTE COM A SORTE!

Conheça os seus aliados na defesa contra os problemas na rede elétrica:



DPS Max
Proteção completa com recursos avançados (Powerlook e IR POWER control)



DPS Smart
Proteção completa e individual.



DPS Box
Proteção compacta e versátil.

Os DPS classe III Ragtech oferecem proteção tripla contra raios para todos os condutores da rede elétrica. Os modelos Max e Smart possuem potente microprocessador que protege contra sobretensão, subtensão, sobrecarga, microcortes, curto-circuito e ruídos elétricos. Também possuem o inovador recurso Block Bad Line, que evita o liga-desliga involuntário gerado nos equipamentos conectados durante a falta ou o retorno da energia elétrica, tornando os DPS Ragtech a proteção ideal para seus eletrodomésticos e eletroeletrônicos:



Use sempre um DPS Ragtech!



@ragtechoficial
f /ragtech
in /ragtech

ragtech
DESDE 1990

Central de atendimento: 11 2147 3000

ragtech.com.br

Anatel entrevistará 90 mil consumidores na pesquisa de Satisfação e Qualidade Percebida

Entre julho e novembro de 2020, a Agência Nacional de Telecomunicações (Anatel) ouvirá cerca de 90 mil consumidores de todo o Brasil na pesquisa que mede a satisfação e a qualidade percebida sobre os serviços de telecomunicações no País. Esta será a sexta edição da pesquisa, que é realizada, por telefone, desde 2015.

As entrevistas serão feitas com usuários dos serviços de telefonia fixa, telefonia móvel, banda larga fixa e TV por assinatura. Fazem parte do questionário perguntas sobre satisfação geral com a prestação dos serviços e sobre a qualidade percebida com os canais de atendimento da prestadora, oferta e contratação de serviços, funcionamento dos serviços, cobrança, reparo e instalação, além de capacidade de resolução de problemas.

As informações coletadas têm por objetivo aperfeiçoar o trabalho da Agência, ao identificar como os diferentes aspectos da prestação do serviço – como atendimento ou funcionamento – são avaliados pelos consumidores. Os resultados também permitirão aos cidadãos compararem, em cada Unidade da Federação, o desempenho das prestadoras de serviços

de telecomunicações.

Durante o contato telefônico, a empresa pesquisadora solicitará alguns dados para compor o perfil sociodemográfico dos entrevistados: estado e município de residência, idade, renda (aproximada) e escolaridade. Mas a pesquisa não inclui qualquer pergunta sobre número de documentos pessoais, e-mail para contato, endereço, número de cartão de crédito, dados bancários, senhas ou códigos de confirmação. Se alguém pedir alguma dessas informações, tenha certeza de que não se trata da pesquisa realizada pela Anatel. Fique atento e não caia em golpes!

Saiba mais sobre as pesquisas. A Anatel promove pesquisas sobre satisfação desde 2002 e, de qualidade percebida, desde 2012. Em 2015, com a publicação da Resolução nº 654, as pesquisas de Satisfação e de Qualidade Percebida foram consolidadas, passando a ser realizadas em conjunto, com periodicidade anual. Conheça os resultados da pesquisa nos anos anteriores.

Os resultados da Pesquisa de 2020 deverão ser divulgados no primeiro trimestre de 2021.

Samsung inicia produção de smartwatches no Brasil

Presente no Brasil há 33 anos, empresa reforça comprometimento com o País e investe na fabricação local de smartwatches em sua fábrica de Manaus (AM)

A Samsung anuncia, o início da produção de smartwatches na fábrica localizada na cidade de Manaus, no Amazonas. Esse é mais um passo no fortalecimento do compromisso da empresa com o Brasil, país no qual a companhia opera há 33 anos e atua com foco no desenvolvimento social por meio da tecnologia.

“A Samsung está diretamente conectada ao povo brasileiro. O investimento na produção local de smartwatches não só reforça, como também expande nosso vínculo com o País, onde já temos produção consolidada de diversos tipos de produtos. Temos orgulho de fazer parte deste desenvolvimento tecnológico e estamos focados em, cada vez mais, ampliar nossa atuação no Brasil”, afirmou

Antonio Quintas, vice-presidente da divisão de dispositivos móveis da Samsung Brasil.

A produção de smartwatches na fábrica de Manaus (AM) já teve início e, neste momento, contempla o Galaxy Watch Active2, em versões LTE de 44mm (preto) e 40mm (rosé), e BT de 44mm (preto e prata), Galaxy Watch Active (preto, prata e rosé) e Galaxy Fit E (preto e branco).

Além da fábrica localizada em Manaus, a Samsung conta uma unidade fabril em Campinas (SP). Há mais de 20 anos a empresa fabrica localmente produtos como smartphones, notebooks, tablets, TVs e aparelhos de linha branca.

Crescimento nas vendas de smartwatches no Brasil

O início da produção de smart-

watches na fábrica da Samsung localizada em Manaus ocorre em um momento de ascensão do interesse dos brasileiros por este perfil de dispositivo. De acordo com o estudo IDC Quarterly Wearable Device Tracker - Q12020, o primeiro trimestre deste ano registrou aumento de 218% na venda de Smart Wearables (Smartwatches) no Brasil em comparação ao mesmo período de 2019. Em relação ao mercado de Basic Wearables (Fitness Band), com dispositivos como Galaxy Fit E, o crescimento no período foi ainda maior, alcançando 321%. E esta é a razão pela qual a Samsung está investindo em smartwatches produzidos localmente: para atender às necessidades dos consumidores neste novo setor

Setor eletroeletrônico em ação x covid-19

Iniciativas das empresas reforçam importância estratégica desta indústria no combate à pandemia

Desde o início da pandemia, diversas empresas do setor eletroeletrônico passaram a direcionar sua capacidade produtiva e tecnológica para auxiliar as autoridades no combate à Covid-19. Essas iniciativas, congregadas no site da Associação Brasileira da Indústria Elétrica e Eletrônica (Abinee) no espaço “Setor em ação x Covid-19”, contemplam o desenvolvendo de soluções para facilitar o acesso dos consumidores a serviços essenciais, conectar as pessoas em isolamento ou, mais diretamente, à fabricação de equipamentos para a área de saúde, como o caso dos ventiladores pulmonares (respiradores).

Segundo o presidente da Abinee, Humberto Barbato, em função de mecanismos como a Política de TICs, a indústria instalada no País mantém e fomenta o desenvolvimento das áreas de Pesquisa, Desenvolvimento e Inovação, o que possibilita a busca de soluções locais para o enfrentamento da pandemia. “As empresas estão cientes de seu papel social e procuram oferecer a sua parte nesse esforço de guerra para vencermos essa situação delicada”, ressalta.

Barbato acrescenta que as diferentes iniciativas das empresas do setor eletroeletrônico e de outros segmentos demonstram a importância estratégica de se ter um parque industrial diversificado no País. “Isso possibilitou ao Brasil reagir e encontrar rápidas soluções para problemas inesperados, em um instante onde naturalmente cada país está buscando internamente resolver os impactos da pandemia”.

Confira a seguir as iniciativas divulgadas até o momento no espaço “Setor em ação x Covid”:

Altus: A empresa, em parceria com o Instituto SENAI-RN, criou o Protótipo de respirador mecânico pulmonar no combate a covid-19.

Constanta: A empresa está engajada na produção de peças para ventiladores pulmonares.

Dell: A empresa anuncia ações voltadas a apoiar empresas parceiras no Brasil durante a crise, entre elas a possibilidade de antecipar até 50% recursos do fundo para ações de marketing cooperado e desenvolvimento de negócios.

Elgin: A empresa realizou doações de centenas de máquinas de costura para a produção de máscaras de proteção.

Endress+Hauser: Comprometimento da empresa na produção e fornecimento de suporte para a linha de pesquisa em remédios, alimentos, materiais de segurança, transporte entre outros itens fundamentais na luta contra a covid-19.

Ericsson Brasil: Os serviços de infraestrutura de TICs oferecidos pela empresa contribuem para as pessoas manterem o cotidiano mesmo em tempos de isolamento social em função da pandemia.

Flex: Empresa de manufatura eletrônica adaptou sua linha de produção para, em parceria com a Magnamed, ampliar a fabricação de ventiladores pulmonares no País.

Furukawa Electric: Com a iniciativa “Conectada a você!”, a empresa mostra a importância do trabalho em fornecer uma infraestrutura de rede confiável em tempos de isolamento social.

Indústrias gaúchas: No Rio Grande do Sul, indústrias associadas da

Abinee participam de ações sociais coletivas e individuais para minimizar os efeitos causados pela pandemia.

Intelbras: Câmeras térmicas que identificam rapidamente e com precisão a temperatura de várias pessoas simultaneamente e, em conjunto com o reconhecimento facial, podem gerar alertas automáticos mesmo que a pessoa esteja de máscara, óculos ou capacete.

Itron: Especialista em gestão da água, a empresa oferece tecnologias que melhoram a visibilidade operacional, minimizam vazamentos, reduzem custos de mão de obra, otimizam as operações de rede e melhoram proativamente a experiência do cliente.

Landis+Gyr: Criação de comitê para tratar de ações de enfrentamento contra a covid-19.

Motorola: Criou uma solução para o acompanhamento dos pacientes no período pós internação, auxiliando no monitoramento do estado de saúde e fornecendo todos os dados aos médicos.

Qualitas: Fabricação de ventiladores e exatores na redução da circulação da Covid-19 no ar.

Samsung: A empresa, que está no Brasil há mais de 30 anos, reforça comprometimento com a sociedade brasileira por meio de iniciativas em prol do combate ao vírus.

S&C Electric do Brasil: Empresa produz máscara facial com impressora 3D para profissionais da área da saúde.

Weg: Empresa produz ventiladores pulmonares no combate à Covid-19.

a eletrônica em foco

FUNDADO EM 20-07-60

Um jornal mensal a serviço da Eletroeletrônica, Informática e Telecomunicação no Brasil.

Redação e Publicidade

R. Cel. Melo Oliveira, 605 - S. Paulo/SP - cep 05011-040 -

Tel.: (11) 3873-6403

e-mail - aeletronicaemfoco@gmail.com - site - www.aaeletronicaemfoco.com.br

Editor

Desdir Herivelto Amaral
celular - 97166-3344

Redação

João M. Gambi - MTb 7.000
Andréa A. Pastori

Consultor Jurídico

Dr. Neldir Amaral

Assinatura Anual

R\$ 45,00 ou R\$ 35,00 (Digital)
Números Avulsos
R\$ 4,50

SEJA ASSINANTE

Basta preencher os dados abaixo, anexar cheque ou comprovante do depósito bancário no Banco Bradesco - Ag. 924 Conta Corrente nº 27248-5 e enviar para: R. Cel. Melo Oliveira, 605 - cep 05011-040 - S. Paulo/SP. Se preferir, mande as informações pelo e-mail "aaeletronicaemfoco@gmail.com".

Assinatura válida por 12 meses

R\$ 45,00 - Físico (papel) ou R\$ 35,00 - Digital (pdf)

Nome

Empresa

Endereço

CEP Cidade Est.

Tel.: Data/...../.....

E-mail

Intelbras inaugura maior usina fotovoltaica em telhado do Sul do Brasil

Prezando pela eficácia e otimização da produção de sua energia elétrica, usina solar dá maior autossuficiência energética à nova filial da empresa.

Investindo em uma expansão sustentável, a Intelbras, indústria brasileira desenvolvedora de soluções tecnológicas, inaugura sua nova filial em São José (SC), cidade onde também fica a sede da empresa. A principal marca dessa grande obra é a sua usina fotovoltaica instalada no teto do pavilhão, com uma geração elétrica estimada para 1739MW/h para este ano.

A nova fábrica possui 46 mil m², o dobro da área da matriz, e conta com 8.238 m² de cobertura de filtros e painéis solares instalados, tornando-se, segundo órgãos como CELESC (Centrais Elétricas de Santa Catarina) e ANEEL (Agência Nacional de Energia Elétrica), a maior usina fotovoltaica em telhado do sul do País. Esse perímetro permitirá reuso de parte do consumo elétrico de todo o local.

Benefícios

Para se ter uma ideia da geração de energia realizada, a estrutura tem capacidade para abastecer, por exemplo, aproximadamente 725 casas populares com um consumo médio de 200 kW/h/mês por residência, o que dá uma estimativa de cerca de 923 toneladas de CO₂ extirpadas da atmosfera, deixando assim mais de 6,5 mil árvores livres para processar o gás carbônico de outras produções industriais, contribuindo para a melhora das condições ambientais da região metropolitana de Florianópolis e a preservação de animais e plantas.

Para o gerente da Unidade de Energia da Intelbras, Márcio Osli, as novas instalações são um divisor de águas para o crescimento consciente da empresa: “Somos uma empresa inovadora que atende a seus clientes, parceiros e consumidores com facilidades em tecnologia de última geração e ao alcance de todos. Por

isso temos buscado investir em novos negócios, sendo um deles a energia solar e suas técnicas. Hoje já conseguimos suprir demandas de soluções de baixa à alta complexidade, produzindo soluções fotovoltaicas de altíssima qualidade. Agora, aplicamos isso tudo dentro de nossa própria casa”, afirma o executivo.

Equipamentos e tecnologias

Além de uma produção energética exitosa, todos os equipamentos fotovoltaicos utilizados no processo são da marca Intelbras, provando ser possível colaborar para a construção de um planeta mais limpo, sustentável e econômico. O telhado possui potência de 1,35 MWp, 4.119 módulos de 330W em modelo EMS 330P (imagem), 20 inversores EGT 60000 MAX e três inversores EGT 15000 MAX.

“A usina fotovoltaica possui três inversores de 15Kw e 20 inversores de 60Kw do modelo EGT, todos com a marca Intelbras. Os de 60Kw têm 6MPPTs são independentes, o que facilita toda a redistribuição da energia gerada, ocasionando uma alta eficiência e performance constante de toda a planta”, contou Adilson Brunel, engenheiro da Intelbras responsável pela aplicação da obra.

Execução

O projeto de engenharia foi realizado em 80 dias de instalações e envolveu a colaboração de mais de 900 profissionais de diversas áreas. O operacional contou com a parceria da Setta Sul, integrador e revendedor de inovações energéticas catarinenses. A empresa foi escolhida para dar suporte técnico e consultoria sobre os detalhes da construção. Prezando pela eficácia durante todo o projeto, o resultado foi uma estrutura de grande qualidade e padrão técnico



TECNOTRAFO

Indústria e Comércio Importação e Exportação Ltda.

DESDE 1988

Acesse Nosso site: www.tecnotrafo.ind.br
e-mail: vendas@tecnotrafo.com.br
Fone: (11) 5564-9250

Fontes Chaveadas, Carregadores de Baterias, Transformadores, Fontes Chaveadas p/LEDs de Alta Qualidade, Inversores e Indutores. Conversor DC/DC até 750W Entr.: 9Vdc a 150Vdc (Várias faixas). Saída: 5 a 250Vdc Fixas ou c/Ajustes

Assistência Técnica Permanente



Transformadores, Indutores e Filtros com os Materiais:
Ferrites; Açosilício; Ferroniquel / Permalloy / Mumetal

Desenvolvemos Modelos Conforme Especificação do Cliente.

Fontes para LED - Fontes de Alimentação - Inversores Eletrônicos (DC/AC) - No-Break on-line com saída DC - Filtros de Linha - Indutores/Bobinas

Produtos para Energia Limpa: Inversores Eletrônicos, Transformadores, Indutores e Filtros de Linha para Geradores Eólicos e Painéis Solares

Produtos para Equipamentos de Reuso de Água: Reatores Eletrônicos para - Lâmpada UV e UV Ozônio, Inversores, Transformadores, Indutores e Filtros de Linha para Geradores de Ozônio

Após a pandemia, a perspectiva é de que muitas pessoas continuem trabalhando em casa

A PROTESTE, Associação de Consumidores, orienta os consumidores e empresas que continuaram com as atividades de trabalho de forma remota, ou seja, em casa, mesmo depois do fim da quarentena.

Com a necessidade de isolamento social, decorrente da pandemia, muitas empresas adotaram o teletrabalho para permanecerem em operação. Assim, profissionais das mais diversas áreas passaram a exercer suas atividades em home office. Isso significa que vários temas corporativos foram levados para a casa dos colaboradores.

“Para garantir a preservação das informações, quando o colaborador trabalha em home office, é importante que seja utilizado o equipamento da empresa, que já tem os filtros adicionais de segurança instalados”, explicou Thiago Porto, especialista da PROTESTE.

Porém, essa não foi a alternativa adotada por muitas empresas e profissionais no início da pandemia. O grande problema é que o que era uma solução provisória acabou se transformando em uma nova realidade, que já completa quatro meses.

O home office, que até então era uma exceção, se tornou comum para uma parcela expressiva das pessoas profissionalmente ativas. E a perspectiva é de que muitas empresas mantenham esse tipo de vínculo com os profissionais, daqui para a frente. De acordo com dados do Instituto de Pesquisas Econômicas Aplicadas (Ipea), 22,7% dos brasileiros devem manter o teletrabalho mesmo depois do fim da quarentena. Essa é uma média nacional, pois em algumas cidades, como no Distrito Federal, o índice previsto é de que mais de 30% da população adote o

teletrabalho.

Confira os cuidados para preservar os dados corporativos durante o home office

Para trabalhar de casa é importante adotar algumas precauções para evitar o vazamento de dados corporativos. Aliás, esse cuidado é extremamente importante, não somente em função de informações estratégicas da empresa, mas também para preservar dados de clientes e fornecedores que, segundo as determinações da Lei Geral de Proteção de Dados, precisam ser preservados.

Os riscos existentes no trabalho remoto vão desde falhas no sistema que exclui arquivos que não possuem uma cópia segura, até roubos de senhas ou até do próprio dispositivo.

Acompanhe as dicas da PROTESTE para garantir a proteção de dados no home office:

- o ideal, de acordo com Thiago, é que os profissionais utilizem o equipamento da empresa. Na impossibilidade disso, o especialista recomenda que, se possível, seja feito um reset na máquina, reinstalando o sistema operacional, para evitar

possíveis malwares escondidos;

- além disso, Thiago recomenda ter um bom programa de segurança instalado;

- quando a empresa utiliza serviços de armazenamento em nuvem ou VPN, é possível configurar o monitoramento do dispositivo. Os colaboradores devem utilizar senhas não armazenadas para cada acesso;

- é recomendado que os profissionais façam backup periódico de suas atividades, em nuvem, para evitar eventuais perdas, decorrentes de pannes ou problemas nos equipamentos;

- é preciso muita atenção aos dados compartilhados com terceiros, mesmo que sejam colegas de trabalho. Afinal, não é possível saber quais os cuidados de segurança adotados pelos demais membros da equipe - especialmente se os equipamentos utilizados são particulares, e não da empresa;

- além de todos esses cuidados, se você tem acesso aos dados corporativos de seu computador pessoal ou celular, é importante não compartilhar tais equipamentos com outras pessoas.

Para mais informações entre no site da PROTESTE: <http://www.proteste.org.br>



APENAS "RECLAMAR" QUE AS VENDAS ESTÃO FRACAS, RESOLVE O SEU PROBLEMA? AS GRANDES EMPRESAS RESOLVEM ESSAS SITUAÇÕES COM INVESTIMENTO EM AÇÕES DE MARKETING E PROPAGANDA. PENSE NISSO!

Rolinho com Cabo Flexicom Antichama 450/750 V

É uma excelente opção para os consumidores que estão realizando pequenas reformas e necessitam de pequenas quantidades de cabos elétricos.

O material também traz diversas vantagens para os lojistas e também para os eletricitistas e instaladores.

Os lojistas ganham mais praticidade, já que o Rolinho tem um acondicionamento mais prático e que também permite maior ganho de espaço na loja.

Além disso, o Rolinho está acondicionado em embalagem plástica termoencolhível que garante mais facilidades para os instaladores, pois o pro-

cesso de embalagem dos cabos é automatizado e o rolo é enrolado da parte interna para a externa.

Com isso, quando o eletricitista desenrola o cabo pela parte interna evita que os mesmos embarquem.

Cada embalagem do Rolinho terá 15 ou 25 metros de Cabo Flexicom Antichama 450/750 V, nas seções nominais entre 1,5; 2,5; 4, 6 e 10 mm² e nas cores azul claro, preto, vermelho, verde, amarelo e branco.

Além dos produtos serem embalados no plástico termoencolhível para facilitar o cliente no armazenamento, os Rolinhos também são entregues nas vendas acondicionados em caixas fechadas que servem também para manter a integridade do material no transporte.



STECK lança organizadores espirais e abraçadeiras

Arrumar fios e cabos fica mais fácil com as novidades da linha Conduteck®

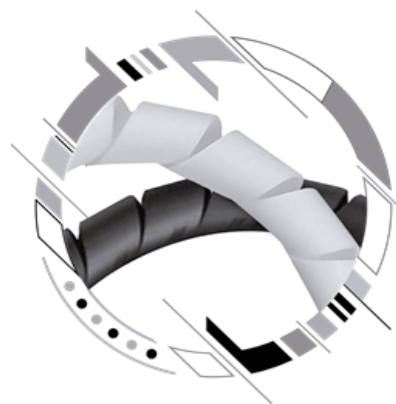
Líder no fornecimento de materiais elétricos, a STECK tem novidades na linha de organizadores Conduteck®. Além das canaletas ranhuradas e aparentes, a linha passa a contar com duas novas soluções com o carimbo de qualidade e confiança da marca: organizadores espirais e abraçadeiras.

Os lançamentos foram desenvolvidos para ordenar, fixar e proteger sistemas com cabeamento, como instalações (elétricas e de redes) e quadros. Eles estão disponíveis em diferentes tamanhos para se ajustar à quantidade dos cabos, cuja identificação também é facilitada pela variedade de cores.

A segurança é garantida pelas propriedades dos materiais utilizados na fabricação, pois são feitos de plásticos resistentes que não propagam chamas e também estão livres de halogênios, ou seja, não emitem fumaça tóxica – algo que pode ser mais perigoso que as queimaduras em um incêndio.

Estes atributos facilitam a vida do instalador em ambientes tomados por aparelhos e suas extensões, como é o caso e es-

critórios com muitas estações de trabalho. São úteis também aos



moradores de casas e apartamentos, especialmente na sala de TV ou home-office.

A falta de organização gera emaranhados de fios e cabos de difícil explicação – podemos até saber onde eles começam, mas por certo não onde terminam, tornando a tarefa de ajustar a TV um pouco para lá ou levar um videogame para o quarto, sem arrastar nada junto, um desafio e tanto.

O espiral é versátil em casa

porque permite ordenar os cabos por aparelho ao mesmo tempo que facilita a conexão em diferentes pontos por meio dos feixes, cenário que é bastante comum em televisores e computadores com cabos fonte, HDMI, Ethernet, entre outros.

Além da organização, ele facilita a limpeza e proporciona um visual clean aos painéis, racks e escrivaninhas. Como se costuma dizer da arrumação das camas, uma casa organizada estimula nas pessoas, dos moradores às visitas, a sensação de bem-estar e o aumento da disposição.

A abraçadeira pode desempenhar a mesma função dos espirais de juntar e fixar os cabos, mas possui a vantagem de executar milhares de outras funções por conta do seu fácil encaixe e também pela variedade de cores.

A abraçadeira pode ser usada para amarrar muitas coisas, como embalagens, decorações, mangueiras, mantas, cobertores, toalhas e até o cabelo. Ela pode te ajudar a manter plantas eretas no jardim, travar a abertura de armários pelas crianças e, acredite, até desentupir ralos.

Fibracem lança linha Junior de caixas de emenda e caixas terminais

Indústria paranaense amplia portfólio e disponibiliza itens primeiro para distribuidores

Com expertise em toda a estrutura das redes ópticas e um portfólio amplo no segmento de comunicação óptica, agora em junho a Fibracem apresenta mais lançamentos, todos homologados pela Anatel. É a nova linha de CEO e CTO, nomeada Junior porque eles são versões menores de produtos já presentes no portfólio há mais de 15 anos.

As novidades possuem cúpula com comprimento reduzido em 11,3 cm (21%) e uma nova bandeja desenvolvida exclusivamente para a linha Junior, com capacidade para 24 fusões, enquanto outros modelos de mini caixas comportam apenas 12F. “As caixas da linha Junior são menores, mais leves e com a mesma capacidade de emendas. São ideais para instalações aéreas ou em caixas de passagens subterrâneas com pouco espaço”, explica o Gerente Comercial e Técnico da Fibracem, Sebastião Rezende.

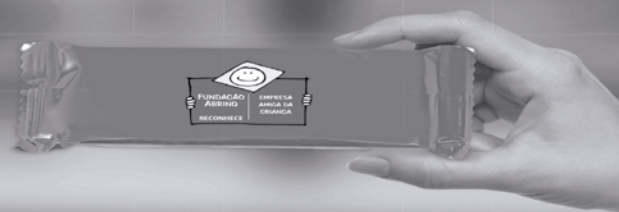
CEO 24 a 96F, CEO Dual e CTO Multi8. As CEO comportam até 96 emendas e a CTO até 72 fusões, possuem configuração unidirecional (topo) de entrada de cabos, uma entrada oval ou duas (DUAL) para cabos com diâmetro de 10 a 25 mm e entradas circulares para

cabos derivados com diâmetro de 8 a 18 mm no modelo CEO e 8 a 12mm no modelo CTO. São fornecidos com o kit de reentrada para a entrada oval, além da nova opção Junior Master: um kit para realizar a derivação de 2 saídas com melhor custo benefício.



Estão disponíveis nos modelos

Quando sua empresa diz não ao trabalho infantil, muita gente diz sim para sua marca. Seja uma Empresa Amiga da Criança.



Uma iniciativa:



www.fadc.org.br/peac

☎ 11 3848 4870

Empresa que investe no presente, transforma o futuro e é Amiga da Criança

ELSYS lança solução em monitoramento remoto da rede de internet

Rápido e eficaz, o ELSYS Cloud é uma plataforma que possibilita a gestão remota do Amplimax

Com o intuito de ampliar sua atuação na área de telecomunicações, a ELSYS, empresa brasileira de tecnologia, aprimora o ELSYS Cloud. A ferramenta tem como função, gerenciar e monitorar produtos do segmento de telecom de forma remota. Nesta primeira fase, o sistema contemplará apenas o Amplimax, este é um modem que opera em 4G, 3G e 2G com antena direcional multi-banda de alto ganho, ele pode ser conectado a computadores ou roteadores através da porta Ethernet além de telefones analógicos comuns.

Voltado para empresas e profis-

sionais da área de telecomunicações, o serviço conta com algumas vantagens, entre elas, a redução de gastos na operação, manutenção dos serviços de internet, com dispositivos ilimitados e com a possibilidade de configuração de alarmes. Dentre as aplicações, é possível monitorar os principais parâmetros de conectividade e atuar de maneira preventiva de onde você estiver. Além disso, o serviço conta com diversas funcionalidades, que vão desde a atualização do software à restauração do modem 4G para o modelo de fábrica remotamente.

“A transformação digital no mundo está acelerada em todos os setores, desde antes da pandemia, e o ELSYS Cloud chega ao mercado com esse propósito. O novo serviço possibilita o monitoramento remoto.”, comenta Claudio Blatt, diretor comercial da ELSYS.

Disponível em todo Brasil, o ELSYS Cloud também permite a visualização de parâmetros de performance da conexão do cliente 24 horas por dia e de onde você estiver. Para saber mais sobre o serviço, acesse: <http://cloud.elsys.com.br/planos/>.

Schneider Electric lança Miluz Colors, nova linha de interruptores e tomadas

Ao todo são 71 produtos novos, divididos em placas e módulos de quatro cores

A Schneider Electric, líder global na transformação digital em gestão da energia elétrica e automação, está lançando sua linha Miluz Colors de interruptores e tomadas, uma extensão da linha Miluz, que só contava com placas brancas. A empresa tem como objetivo fazer com que esses produtos sejam utilizados em projetos de decoração dos mais diversos ambientes, principalmente para quem dispõe de um orçamento menor, uma vez que as peças têm um custo-benefício muito atraente.

Ao todo são 71 produtos novos, divididos em placas e módulos de quatro cores: Prata (8 placas e 11 módulos),

ouro (8 placas e 11 módulos), grafite (8 placas e 17 módulos) e preto (8 placas). As placas ouro, prata e grafite são pintadas, e a placa preta tem cor injetada, nos tamanhos 4cm x 2cm e 4cm x 4cm. A garantia dos produtos da linha tem duração de cinco anos.

“A linha Miluz Colors traz novas possibilidades para o público que procura estilo e qualidade, sem abrir mão do custo benefício”, diz Guilherme Thomaz,

gerente de produto da Schneider Electric. “Aqui na Schneider Electric, pensamos sempre em inovação e tecnologia para o desenvolvimento de nossos produtos, e desta vez não foi diferente.”

A linha Miluz pode ser encontrada em home centers, distribuidores de material elétrico, lojas de material de construção e lojas de iluminação. Além disso, ela estará disponível no e-commerce da Schneider Electric em <http://loja.se.com/>.



TP-Link traz ao Brasil câmera de segurança doméstica TAPO C200

Com imagem em alta definição e visão noturna avançada, produto é ideal para residências

Após sucesso em mercados como Europa, EUA e Ásia, a TP-link - marca global líder em conectividade, traz para o Brasil a câmera TAPO C200. Ideal para residências e ambientes internos, o produto foi desenvolvido para atender à crescente demanda de itens para casas conectadas, sendo de fácil configuração e uso.

De acordo com Marcello Liviero, Diretor de Nacional de Vendas da TP-Link no Brasil, o modelo é ideal para segurança residencial, facilitando a rotina de quem quer ficar de olho em crianças, idosos a até mesmo pets. “A TAPO C200 tem imagem em alta definição e seu recurso de visão noturna auxilia quem precisa monitorar ambientes menos iluminados, com um alcance de aproximadamente

10 metros. Já o áudio em duas vias é outro recurso excelente, pois permite a comunicação à distância



com o espaço que está sendo vigiado. Além disso, a câmera permite ativar efeitos de luz e som para inibir possíveis intrusos e, absolutamente tudo, pode ser ativado e comandado pelo celular”.

O executivo ainda ressalta que todos os recursos da TAPO C200 foram pensados para quem busca segurança e praticidade no dia a dia. A câmera funciona também com assistentes de voz do Google e Amazon Alexa. “A Tapo C200 é o recurso que complementa a estrutura de segurança de casas, apartamentos e estabelecimentos comerciais. Seu armazenamento de imagens equivale a 384 horas ou 16 dias de filmagem, oferecendo comodidade para quem precisa de soluções descomplicadas no dia a dia”, finaliza.

Kingston atualiza linha de cartões de memória Canvas e leitor MobileLite

- *Canvas Plus: velocidades mais altas (UHS-II) e maior capacidade de armazenamento*
- *Os novos leitores MobileLite Plus suportam velocidades de alto desempenho*

A Kingston Technology, líder mundial em produtos de memória e soluções de tecnologia, anuncia a atualização da família de cartões de memória SD e micro SD, Canvas, e dos leitores Mobile Lite para as linhas Canvas Plus e MobileLite Plus. A nova linha Plus de cartões de memória inclui os primeiros modelos da Kingston com UHS-II, o que significa uma velocidade ainda maior para leitura e gravação de dados como fotos, vídeos e outros arquivos. Para acompanhar os cartões, os novos leitores MobileLite Plus UHS-II foram projetados para suportar essas altas velocidades de leitura. A linha Canvas Plus representa a próxima geração de cartões SD e microSD com desempenho aprimorado para as câmeras DSLR (digital single

lens reflex), produção de vídeo 4K e 8K, smartphones e tablets com sistema operacional Android, câmeras de ação e drones. Os modelos da linha Canvas Plus já estão disponíveis no Brasil com preços a partir de R\$42,90.

A linha Canvas Plus oferece três variações para os cartões SD e microSD: Select Plus, Go! Plus e React Plus, que suportam as câmeras mais recentes e avançadas, capazes de capturar vídeos em 4K e 8K. Quanto ao React Plus e o MobileLite Plus, ainda são compatíveis com os antigos conectores padrão UHS-I e SD convencionais. Os leitores MobileLite Plus podem ser adquiridos separadamente ou no kit em conjunto com os cartões React, para garantir velocidades otimizadas.



NÃO ESQUEÇA, FAÇA SUA ASSINATURA E RECEBA SEU JORNAL PELO CORREIO (PAPEL) OU POR E-MAIL (DIGITAL) USE O CUPOM DA PÁGINA 2.

SANTA IFIGÊNIA

O MAIOR SHOPPING DE DA AMÉRICA

 **BNPOWER** Rua dos Gusmões, 144
Santa Ifigênia / SP
Tel.: (11) 3221-8113

NOVOS E SEMINOVOS
O MELHOR CUSTO-BENEFÍCIO
A MESMA QUALIDADE

Racks NoBreaks Baterias p/ NoBreaks

www.bnpower.com.br

**COMPONENTES ELETRÔNICOS
EM GERAL - PTH SMD**
Acessórios e Ferramentas

CIRCUITOS INTEGRADOS
TRANSISTORES / TIRISTORES
TERMISTORES / VARISTORES
DISSIPADORES / CAPACITORES
PONTES RETIFICADORAS
DIODOS / VENTONHAS
MULTÍMETROS / ROBÓTICA ETC.



CRISTAL-MAX R. Vitória, 85 - Sta. Ifigênia - SP
Fones: 11 3224-9588 / 3224-9574

HT
Comercial Eletrônica

Áudio - TV - Vídeo

Peças e componentes eletrônicos
Especializado em cabeçote de vídeo cassete,
fly back e membrana p/ microondas

Consertamos Alto-Falantes

Fone/Fax: (0xx11) 3221-9275
Rua Sta. Ifigênia, 295 - 1º andar - Sala 109

Tudo para celulares
Motorola - Nokia - Samsung - Sony - Black Berry - Nextel - Iphone

Touches Displays Alto-falantes

Baterias Carregadores Tampas e Capas

Winner Brasil
somente atacado
Tel.: (11) 3648-9333
www.winnerbrasil.com.br

**ASSISTÊNCIA
TÉCNICA**

CELULARES

CELULARES PAGOS NO FORTISSIM
EM CELULARES

MATRIZ - Tel.: 94727-2924 nextel
Rua Santa Ifigênia, 308 - 1º Andar - Sala 14 - Centro - SP

**Vendas e Assistência Técnica
de Instrumentos de Medição**

OSCILÓSCÓPIOS - SPECTRUM ANALISER - FONTES DE ALIMENTAÇÃO DC
EQUIPAMENTOS ÓPTICOS - GERADORES DE RF - WATÍMETROS DE RF

LCV
INSTRUMENTOS FONE:
(11) 3223-0322
www.lcv.com.br

Rua do Triunfo, 71

**FAÇA SUA ASSINATURA E
RECEBA SEU EXEMPLAR
PELO CORREIO OU
DIGITAL (PDF) POR E-MAIL
USE O CUPOM DA PÁGINA 2**

A sua doação tem um poder
que você nem imagina.
DOE PARA A AACD E AJUDE NOSSOS
PEQUENOS HERÓIS.

Para doar ligue:
0800 852 1000

 **AACD** Associação de Assistência à Criança Deficiente



SANTA FIGÊNIA

ELETRÔNICA DA LATINA



SARAVATI
MATERIAIS TÉCNICOS

Raspberry Pi ARDUINO neoyama SONOFF ESP32 LoRa

☎ **Telefone:** 11 4574-3058
📱 **WhatsApp:** 11 99155-6196
✉ **Email:** contato@saravati.com.br
🌐 **Site:** www.saravati.com.br
📍 **Endereço:** Rua Vitória, 39 - Santa Efigênia - São Paulo-SP

LUAR AUDIO - TV - VIDEO
PEÇAS E COMPONENTES ORIGINAIS

cce cce

Distribuidor:
BRAS ALFA

Fone: (11) 3222-4083
Watsapp: (11) 95812-4893
Rua Santa Ifigênia, 295 - 1º and. s/ 106
São Paulo - SP - cep 01207-001
e-mail: luarcomp@hotmail.com

ANDYCabos
Áudio - Vídeo - Informática - Elétrica - Telefonia

R. Santa Ifigênia, 585/589 e 210
R. General Osório, 239
www.andycabos.com.br

**AS VENDAS ESTÃO FRACAS?
O QUE VOCÊ ESTÁ ESPERANDO?
ANUNCIE! OU VOCÊ CONHECE OUTRO
JEITO DE MELHORÁ-LAS?
LIGUE PARA (11) 3873-6403 OU
INFORME-SE EM "COMO ANUNCIAR"
NO SITE ABAIXO:
www.aeletronicaemfoco.com.br**

DisplayMax CONTAMOS COM UM DEPARTAMENTO DE IMPORTAÇÃO DIRETA
eletrônica ltda. EMBARQUE SEMANAL 25 ANOS

DISPLAYMAX ELETRÔNICA LTDA

Somos uma empresa com mais de 25 anos de mercado, sediada em São Paulo, no bairro de Santa Ifigênia. Fornecemos todos os tipos de Componentes Eletrônicos para os mais diversos setores tecnológicos do Brasil. Atacado e Varejo.

VISITE NOSSA LOJA VIRTUAL
www.displaymax.net.br

✓ CIRCUITO INTEGRADO	✓ TRANSISTORES	✓ POTENCIÔMETROS	✓ LED'S
✓ MICROCONTROLADORES	✓ CAPACITORES	✓ TERMISTORES	✓ RELÊS
✓ IGBT'S	✓ VARISTORES	✓ CRISTAIS	✓ TIRISTORES
✓ PONTE RETIFICADORA	✓ TRIMPOT'S	✓ RESISTORES	✓ ACESSÓRIOS

PLACAS PARA TVs LCD E LED
INSTRUMENTOS E FERRAMENTAS EM GERAL

D&F
ELETRÔNICA

Rua Santa Ifigênia, 295 1º and. Lj.101
dfeletronica@hotmail.com / sosmanuais.com.br
Fone: (11) 3337-2391 (11) 97694-3012

Continuação da edição anterior

Por Carlos Alberto Fazano

Assim, nas dependências da Repartição dos Telégrafos no Rio de Janeiro, Moreira inicia a experiência do incipiente sistema de radiotelegrafia provido com o seu rádio detector. Fig. 316



Fig. 316 – Lívio Moreira nas dependências da Repartição dos Telégrafos no Rio de Janeiro operando o aparelho de radiotelegrafia provido com o seu rádio detector. Além do detector o aparelho possui várias outras partes feitas artesanalmente pelo inventor, incluindo a bobina de indução ou Rhumkorff.
Fonte: Jornal Correio da Manhã edição 8/1912, Rio de Janeiro, autorização Fundação Biblioteca Nacional.

Quando oscilações elétricas são geradas por um impulso singular, elas não continuam indefinidamente, pois tendem amortecer. Assim, analogamente, quando num transmissor de centelhas, na intermitência dos arcos formados entre as suas esferas ou radiadores de Hertz, é gerado um trem de oscilações, o qual tende a ser gradualmente amortizado. Fig. 317

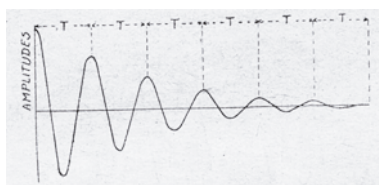


Fig. 317 – Trem de onda amortecida onde T representa o período, que é o tempo de duração de uma oscilação, e a respectiva amplitude.

Portanto, o transmissor não emitia apenas a frequência desejada, mas um largo espectro de espúrios delas, causando o fenômeno conhecido como ruído elétrico. Isto geralmente era responsável pela interferência entre transmissores adjacentes com a consequente distorção das mensagens transmitidas. Originalmente os primeiros sistemas de radiotelegrafia não possuíam um circuito de ressonância sintonizada, ou seja, um estágio capaz de permitir apenas a transmissão da frequência desejada. Na realidade esta função seletiva era delegada à antena. Fig. 318

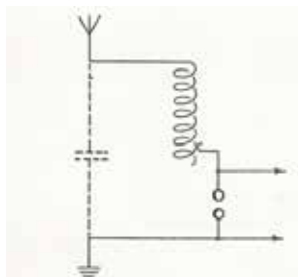


Fig. 318 – Esquemático mostrando o sistema de transmissão simples onde o gerador de centelhas está ligado diretamente em série com a antena e a fonte de alta tensão.

Desta maneira, obviamente era necessário que num sistema de radiotelegrafia, tanto o transmissor como o receptor operassem em sintonia recíproca. Além de outros pesquisadores sobre o assunto como Ferdinand Braun, na Alemanha e Nicolas Tesla nos EUA, na realidade o termo foi usado pelo professor inglês Oliver Lodge, em sua patente 1897 para definir a ressonância ou vibrações compassivas, de forma que logo vários métodos de sintonia surgiram tornando-se uma parte integrante em todos os sistemas de radiotelegrafia desenvolvidos. Basicamente consistia no emprego de bobinas e capacitores no circuito. Dentre eles se tem o chamado acoplamento frouxo (loose coupling), desenvolvido por Marconi, assim permitindo a seletiva transferência da energia de radiofrequência para a antena. Fig. 319

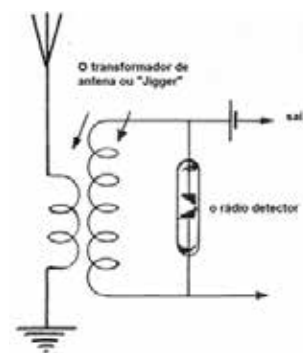


Fig. 319 – O circuito desenvolvido por Marconi usado no circuito receptor, mostrando o transformador de acoplamento de antena, por ele denominado de "Jigger". Na realidade o circuito de ressonância sintonizada era parte integrante tanto do transmissor como do receptor.

Independentemente dos sistemas de transmissão e recepção usados, o detector Lívio se mostrou bem mais sensível à captação de sinais, praticamente imune aos efeitos deletérios do ruído elétrico na recepção das mensagens quando comparado aos congêneres usados nos aparelhos radiotelegráficos importados, originalmente operando com vários tipos de rádio detectores. Entre eles o detector de carborundum, o eletrolítico do sistema De Forest, e o Telefunken, semelhante à concepção de Marconi. Fig. 320

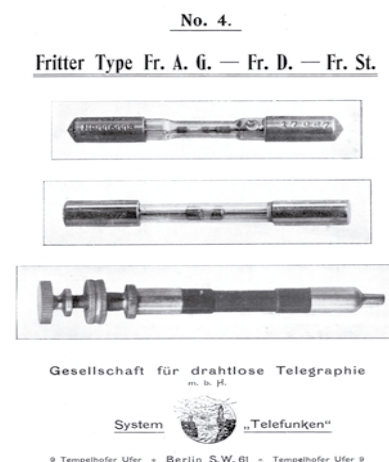


Fig. 320 – O rádio detector usado no sistema radiotelegráfico desenvolvido pela Telefunken, semelhante à concepção de Marconi.
Fonte: Stiftung Deutsches Technikmuseum, Berlin, Germany.

Continua na próxima edição.

100 ANOS DE PROGRESSO NA ELETRÔNICA

A IDADE DO ELÉTRON

Carlos Alberto Fazano

“A IDADE DO ELÉTRON”

100 anos de progresso na Eletrônica

Adquira o livro físico ou em arquivo digital.

Peça pelo e-mail:

aeletrônicaemfoco@gmail.com

ou ligue (11) 3873-6403

QUALIDADE E TECNOLOGIA A RAZÃO DE NOSSO SUCESSO

PORDIAL
COMPONENTES ELETRÔNICOS

www.pordial.com.br

Porta Fusíveis	Suporte para Leds
Pinos Banana	Knobs e Redutores
Jóias p/ Paineis	Termin. Pushbuttons
Garras Jacaré	Micro-Chaves Inversoras
Olho de Boi	Conectores
Bornes	Acessórios

Peças para Testes

R. Rodolfo André, 100
V. Germaine - S. Paulo/SP
Tel. (11) 3807-6200
(11) 3569-1159

DisplayMax eletrônica Ltda.

CONTAMOS COM UM DEPARTAMENTO DE IMPORTAÇÃO DIRETA

EMBARQUE SEMANAL

25 ANOS

Somos uma empresa com mais de 25 anos de mercado, sediada em São Paulo, no bairro de Santa Efigênia. Fornecemos todos os tipos de Componentes Eletrônicos para os mais diversos setores tecnológicos do Brasil. Atacado e Varejo.

VISITE NOSSA LOJA VIRTUAL
www.displaymax.net.br

CIRCUITO IMPRESSO
DEPTO. PROTÓTIPOS

CIRCUITOS IMPRESSOS CONVENCIONAIS, METALIZADOS E ALUMÍNIO (METAL CORE). PLACAS EM FENOLITE, COMPOSITE OU FIBRA. EXCELENTE PRAZO DE ENTREGA. RECEBEMOS SEU ARQUIVO VIA E-MAIL.

PRODUÇÕES

PLACAS ESTANHADAS SEM CHUMBO "LEAD-FREE". FURAÇÃO E CONTORNO POR CNC. TRANSFERÊNCIA FOTOGRÁFICA DE IMAGEM. HOT AIR (SOLDER) LEVELING - HAL/HASL. DEPARTAMENTO TÉCNICO À SUA DISPOSIÇÃO.

TEC-CI R. Francisco Marengo, 81
CIRCUITOS IMPRESSOS CEP 03313-000 - SP

Tecnologia com responsabilidade
Tel. (11) 2092-2144 / 2144-4050
<http://www.tec-ci.com.br> - e-mail: tec-ci@tec-ci.com.br

CURSOS

Sua escola oferece curso profissionalizante?

Então anuncie aqui e fale diretamente com quem precisa aprender ou atualizar seus conhecimentos técnicos.

(Instalador Eletricista)

PRÓXIMA TURMA 31/08

O objetivo é ensinar o aluno, através de exemplos práticos em uma linguagem simples, a fazer instalação elétrica em residências e escritórios, com base.

Curso de Eletrônica Básica
para bancada de laboratório

PRÓXIMA TURMA 24/08

tecnoponta.com.br/eletronica

TECNO PONTA TREINAMENTOS

www.tecnoponta.com.br
(11) 2678.7000

RUA PEDRO DE TOLEDO, 130
11º ANDAR
VILA MARIANA - SÃO PAULO
(METRÔ SANTA CRUZ)

Manutenção/Conserto TV LCD e LED (dicas OLED e TV 3D) - 08/10 das 8:30 às 17:00
Manutenção e Conserto de Monitor LCD, LED e OLED 10/10 das 8:30 às 17:00
Conserto de Micro-ondas e Eletrodomésticos 16/10 das 8:30 às 17:00

CURSO PAL-M DE ELETRÔNICA NA PRÁTICA

Básico: Para quem não tem conhecimento. Duração 3 meses.

Avançado: Prática em oficina, consertos LCD, LED, Micro-ondas etc.

Turmas para Julho e Agosto

R. Cons. Moreira de Barros, 1136
Santana
Tel.: 2221-4141

CLASSIFICADOS

Placas LG



a partir de R\$ 150,00
Fone: 3337-2391

Osciloscópios
usados com garantia venda e manutenção



Tel.: (11) 3223-0322

ANUNCIE SEU PRODUTO OU SERVIÇO POR APENAS R\$ 70,00

REDE CONSTRUIR

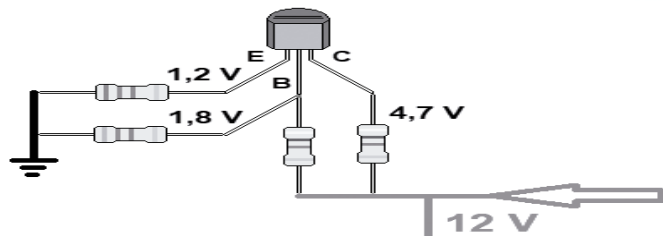
Materiais de Construção

Rua do Triunfo, 120
Tel.: 3361-3933

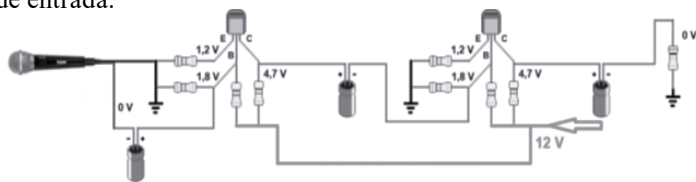
CC E CA NOS TRANSITORES E CAPACITORES

Por Luis Carlos Burgos

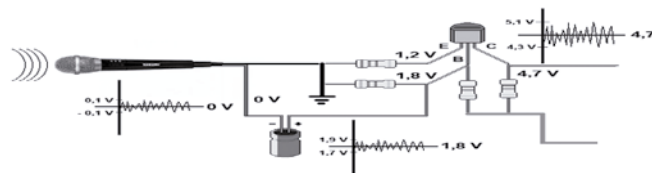
Neste artigo mostrarei como tensões contínuas e alternadas convivem harmonicamente num circuito eletrônico contendo transistores e capacitores. Os transistores podem fazer o papel de amplificadores de sinais, entre outras funções. Para isto ele deve ser polarizado com tensões contínuas através de pilhas, baterias e fonte de alimentação a partir da rede elétrica. A polarização dos terminais do transistor se dá através de resistores de valores diversos como vemos no exemplo da figura a seguir:



Aí temos um transistor NPN com as tensões indicadas (os valores podem variar). Na próxima figura temos um pré-amplificador formado por dois transistores ligados num microfone de entrada:

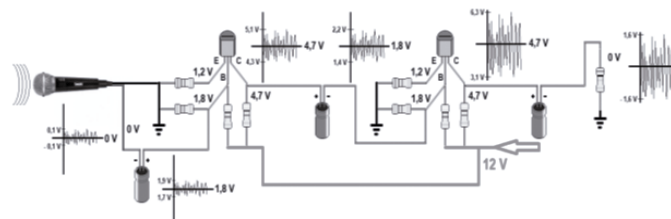


Com o microfone desligado temos estas tensões indicadas de polarização dos transistores. São todas tensões contínuas. Os capacitores aí colocados são capacitores de acoplamento. Estes capacitores levam o sinal do microfone (tensão alternada) de um estágio ao outro. Porém podemos observar que as tensões presentes carregam os capacitores e se mantêm nos valores indicados. Sem sinal do microfone, o circuito permanece com as tensões contínuas e os capacitores carregados, sem que uma tensão interfira na outra. O pólo positivo dos capacitores de acoplamento sempre vai onde a tensão é maior e o negativo onde é menor. Ligando o microfone ele transforma as vibrações do ar (sons) em sinais elétricos (tensões



alternadas). Esta tensão vai passar entre as etapas dos amplificadores sem que as tensões contínuas passem de uma para o outro. Vamos observar com mais detalhes a foto a seguir:

No terminal de saída do microfone temos tensão contínua 0 V como referência (ponto a partir do qual a tensão alternada varia). A tensão alternada (sinal) vai de 0,1 a -0,1 V. Uma variação total de 0,2 V. Quando a tensão chega em 0,1 V (máximo), a placa negativa do capacitor fica com esta tensão e a outra placa vai para 1,9 V (para manter a diferença de potencial entre as duas placas em 1,8 V). Quando a tensão do microfone vai para -0,1 V (mínimo), o outro terminal do capacitor vai para 1,7 V, mantendo novamente a tensão total entre as placas do capacitor em 1,8 V. Observe que o sinal do microfone varia em 0,2 V (0,1 a -0,1) no terminal negativo do capacitor e o mesmo no terminal positivo (1,7 a 1,9). Então o capacitor apenas transferiu a variação da tensão e não os valores contínuos. No coletor após a amplificação o sinal tem variação de 0,8 V, fazendo a tensão variar de 4,3 a 5,1 V usando a referência de 4,7 V (polarização do coletor). E desta forma os transistores e capacitores convivem com as duas tensões: contínuas que polarizam os transistores e alternada (sinais) que fazem as tensões contínuas dos transistores variarem. Os capacitores transferem apenas estas variações de um transistor para o outro. Veja abaixo o amplificador completo funcionando:



Temos muitos cursos e livros em promoção em nossas lojas virtuais indicadas abaixo:

Esquemafacil - www.esquemafacil.com.br
 Burgoseletronica - www.burgoseletronica.net
<http://loja.burgoseletronica.net>
www.lojaburgoseletronica.com.br

Siga nosso canal no Youtube:

www.youtube.com/c/Burgoseletronica05
 Whatsapp (11) 92006-5996
 Instagram: @burgoseletronica

Muito obrigado a todos e até nosso próximo artigo.

Como melhorar a qualidade de sinal de sua Smart TV

Por Rodrigo Paiva*

A televisão sempre foi considerada um marco tecnológico, desde àquelas que eram conhecidas como “tubo”, pois conseguiam de forma inusitada receber sinal de emissoras e exibir imagens para os telespectadores a partir dos programas feitos.

Com a ascensão da Internet, achavam que a televisão morreria, porém surgiram as Smart TVs e salvaram as televisões que segundo pesquisa do IBGE o acesso à internet por meio das TVs teve um acréscimo de mais de 7 milhões de usuários de 2016 a 2017 e esse número tende a crescer exponencialmente a cada ano.

A evolução das Smart TVs nos permite consumir o conteúdo que quisermos e com muito mais qualidade! Agora, é possível selecionar o catálogo e assistir quando quiser sem necessidade de contratar um plano via cabo, já que o acesso é online.

É exatamente neste momento que surge uma nova necessidade, pois quanto maior a qualidade do conteúdo que você assiste, mais pesado será o “arquivo” e demandará uma conexão com a internet ainda melhor. Sendo assim, o que é necessário para melhorar sua conexão Wi-Fi para utilizar as Smart TVs?

Quantas vezes você já pausou o filme esperando ele carregar o buffer?

E só uma boa conexão com a internet não resolve todo o problema, porque quem entrega essa internet à sua TV é o seu roteador, e ele faz isso normalmente pela Wi-Fi.

Portanto, é necessário investir em roteadores com maiores velocidades e melhores tecnologias para que você consiga consumir a internet que contratou de forma mais eficaz,

deixando o seu filme ou série muito mais fluída e sem travamentos.

Qual tipo de Roteador ideal?

Nós recomendamos que os roteadores tenham pelo menos a velocidade de 1200Mbps e sejam da tecnologia AC, que é a mais recomendada para esse tipo de uso.

Muitas vezes a Smart TV, ou “as” Smart TVs, ficam espalhadas pela casa, algumas pegando um bom sinal Wi-Fi e outras nem tanto. Portanto foi desenvolvido uma tecnologia para que você consiga ter sinal Wi-Fi de qualidade em todos os cantos da sua casa, chamada de tecnologia Mesh.

O que é Mesh?

Roteadores Mesh conseguem compartilhar a conexão entre si, criando uma rede unificada por toda a sua casa com um grande alcance. Ou seja, poderá espalhar os roteadores por cômodos diferentes de sua casa, cobrindo com Wi-Fi estável e potente em todos os cantos.

Dessa forma a Smart TV que fica lá no seu quarto não vai mais sofrer com imagens borradas ou filmes travando a todo momento. Poderá assistir ao seu conteúdo em resoluções de alta qualidade sem se limitar por sinal fraco.

*Rodrigo Paiva é gerente de marketing e produtos da D-Link

Piadinhas

“E as loiras continuam...”

Aposta

Uma loira e uma morena estavam assistindo ao telejornal, onde passava um homem ameaçando suicídio em cima de um prédio.

– Aposto R\$100,00 com você que ele pula.

Diz a morena.

– Aposto que ele não pula.

Diz a loira.

Após 5 minutos o homem pula e se espantifica no chão e a loira diz.

– É você venceu ele pulou mesmo, tome seus R\$100,00.

– Desculpe, mas não posso aceitar o seu dinheiro, hoje de manhã eu vi esta reportagem na tv e já sabia que ele iria pular.

– Eu também já sabia.

– Então porque apostou?

– Porque não pensei que ele seria tão burro de pular de novo.

Para-raios

Uma loira chegou com seu carro novinho numa loja de acessórios e disse pro vendedor:

– Quero instalar um para-raios no meu carro.

E o vendedor explicou:

– Olha, eu nunca ouvi falar nesse equipamento pra veículo. Por que é que você quer instalar um para-raios no seu carro?

E a loira:

– Hello! Nunca ouviu falar de sequestro relâmpago não, ô desinformado?



Pílulas de sabedoria

“Notícia é tudo aquilo que alguém não quer que seja publicado. Todo o resto é propaganda”.

Katharine Graham, jornalista e empresária americana

“Uma consciência limpa é o melhor travesseiro que alguém pode desejar”.

Narayana Murthy, empresário indiano

“O caráter de um homem é formado pelas pessoas que escolheu para conviver”.

Sigmund Freud, cientista austríaco

julho de 2020

Carreira na qual ficou conhecida Ana Neri	Criatura como o Shrek (Cin.) (?) do Mundo: o maior evento do Futebol	Embarcação como o transatlântico	Dia dos (?): 12 de junho, no Brasil Aplainar: nivelar	Telefone (abrev.)
“X”, na equação de 2º grau (Mat.)				
Emprego da alfafa, em pastos Nervosa	Ilha turística do Sul da Indonésia	Célula sexual feminina Silencia		Lugar Felipe (?): humorista e vlogger, criou a websérie “Não Faz Sentido”
O primeiro nível de videogames	Medida energética de alimentos (pl.)		“(?) I Love Her”, sucesso dos Beatles	
Iluminação de jantares românticos	Distraído (fig.) Papa de milho	Classificação social do incesto	Unidade monetária do Iraque	
Construído (um carro) Marca de envelhecimento no rosto	Felino selvagem das Américas	Local de venda de jornais e revistas	Lance do tênis e do vôlei Lá: acolá	Vazio anterior à Criação (Bíblia) Carbono (símbolo) 401, em romanos
(?) -guarani, língua indígena				
Manchado Recipiente para flores		Arco-(?): símbolo do movimento LGBT		

3/and. 4/ball — neto — vaso. 5/aéreo — dinar. 8/forragem.

V	A	S	O	A	S	O	A	S	O
O	D	A	C	U	L	A	D	O	.
A	N	C	A	B	A	I	U	P	.
C	I	A	R	U	G	A	R	O	
O	A	D	O	M	O	N	T	A	D
S	T	S	C	L	A	V	E	L	A
O	R	E	O	A	G	A	V	E	R
D	A	N	D	F	A	C	I	L	A
A	M	L	A	C	O	L	O	L	A
R	B	R	A	B	A	B	A	B	A
O	E	P	O	L	O	V	L	O	
M	F	O	R	A	G	E	M		
A	I	N	C	O	G	N	I	T	A
N	E	O							

2		3			9
	4			7	
6			4 5		3
	8		2		7
	3			9	
7			1	4	
8		9 6			2
	9			1	
5			4		6

5	7	2	1	3	4	8	9	6
3	6	9	2	5	8	1	7	4
8	4	1	9	6	7	3	5	2
7	2	6	1	9	5	1	9	4
4	5	3	7	8	6	9	2	1
9	1	8	4	2	3	5	6	7
6	9	7	8	4	5	2	1	3
1	3	4	6	9	2	7	8	5
2	8	5	3	7	1	6	4	9

SE VOCÊ PROCURA MELHOR PREÇO, QUALIDADE E ATENDIMENTO, NÓS TEMOS! VENHA E COMPROVE.

www.micomponentes.com

PLACAS DE TVS INFORMÁTICA PLUGS E CONECTORES FERRAMENTAS FIOS E CABOS EQUIPAMENTOS ELÉTRICOS EQUIPAMENTOS ROBÓTICOS CONTROLES REMOTOS

M.I. COMPONENTES ELETRÔNICOS LTDA.
Av. Marechal Tito, 2006- São Miguel Paulista- São Paulo- SP.
(11) 2365-5529 / 2586-4285 / 2586-4309 / 2584-4409
mi_componentes@hotmail.com / micomponentes@uol.com.br 97452-0390

ESET dá dicas para melhorar a segurança do wi-fi doméstico

Criminosos buscam falhas em roteadores para conseguir informações pessoais

Em setembro de 2019, os pesquisadores da ESET, empresa líder na detecção proativa de ameaças, descobriram 125 falhas de segurança em roteadores das marcas mais populares do mercado. Pensando na segurança dos usuários, a ESET dá dicas para aumentar a segurança da rede wi-fi.

Como cada roteador possui características e funcionalidades diferentes, é importante saber qual é o tipo do seu e as configurações. Pensando nisso, a ESET recomenda ter em mãos o Endereço IP do roteador e seguir as seguintes instruções:

1 - Modifique o nome de usuário e a senha padrão: as senhas e usuários dos roteadores normalmente são configuradas dentro de um padrão de fábrica, para que os usuários entrem na página de configuração e os alterem por conta própria. Se essa modificação não for feita, qualquer invasor que conseguir entrar na rede poderá acessar seu roteador apenas com a senha padrão disponível no site do fabricante. Portanto, esta etapa é essencial para a segurança da rede.

2- Use senhas complexas: quando entrar no site de acesso ao seu roteador e wi-fi, é ideal configurá-lo com senhas complexas, com vários caracteres, incluindo letras maiúsculas, números e símbolos. De preferência, a senha não deve ter relação com o seu nome, profissão, endereço, idade, aniversário entre outros.

3- Controle de acesso à rede: a ESET recomenda filtrar quem se conecta na sua rede, para diminuir a possibilidade de acesso de desconhecidos, mesmo que a pessoa tenha a senha correta da sua rede. Essa restrição geralmente é aplicada ao Controle de Acesso ao Meio (MAC) e existem duas maneiras de implementá-la:

- Lista negra: todos os dispositivos incluídos nesta lista não poderão acessar a rede.

- Lista de permissões: todos os dispositivos incluídos nesta lista poderão acessar a rede.

4- Desative a opção de gerenciamento remoto do roteador: embora nem sempre seja possível, é recomendável que essa configuração seja desativada para que

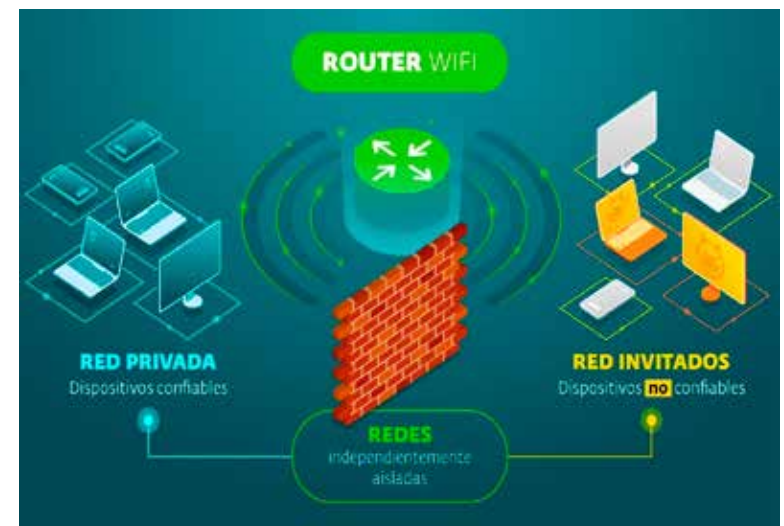
apenas os dispositivos conectados ao roteador através de um cabo sejam capazes de alterar configurações. O objetivo disso é que, se um invasor conseguir violar a segurança da rede wi-fi, ele não poderá acessar essas configurações, a menos que tenha acesso físico ao roteador.

5- Protocolo de segurança de rede wi-fi: se você deseja proteger a rede wi-fi com uma senha, é necessário escolher o protocolo de segurança a ser usado, existem três: WEP, WPA e WPA2. Atualmente, o uso de WEP e WPA é desconsiderado, uma vez que não são tão seguros quanto o WPA2. No caso de não ter a opção WPA2, a opção WPA seria a segunda melhor. Depois que o WPA2 é escolhido, há duas opções: pessoal e corporativo. Para uso doméstico, é aconselhável a versão pessoal. Além disso, existem opções para o algoritmo de criptografia que sua rede usará: AES ou TKIP. Como o TKIP é um algoritmo mais antigo e considerado menos seguro, é aconselhável usar o AES.

6- Configure uma rede de convidados: criar uma rede apenas

para convidados, com sua própria senha e configurações de segurança, ajuda a evitar que invasores tenham acesso a sua rede a partir de aparelhos de ter-

ceiros que tenham se conectado à sua internet. Esse procedimento também impede que quem use sua rede se conecte com os seus aparelhos.



Demonstração da rede de convidados

“Para melhorar a segurança da rede, é importante levar em conta uma defesa mais completa, implementando várias medidas de segurança simultaneamente, aumentando a proteção. Com isso, o invasor terá mais obstá-

culos para enfrentar ao tentar invadir sua rede, o que facilita a identificação de uma possível tentativa de invasão”, diz Daniel Kundro, especialista em segurança da informação da ESET América Latina.